



[www.asparaliferesidence.com](http://www.asparaliferesidence.com)



# Huzuru Tasarlık Konforu İnşa Ettik

Ayrıcalıklı  
Bir Yaşam





## ASPAVA AĞLAMAZ ŞİRKETLER GRUBU

Deneyimi ve standartları deęiřtiren proje anlayıřıyla Aspava Aęlamazlar řirketler Grubu, pek okf arklı alanda yeniliki bakıř aısı ile yařam projeleri gerekleřtiriyor. Kalite ilkeleri, evre ve insan yařamına duyduęu sorumluluk bilinci ve deęer anlayıřı Aspava Aęlamazlar řirketler Grubu'nun deęiřmez ilkeleri arasında. Aspava Aęlamazlar řirketler Grubu, geleceęi ngren ynetim anlayıřı, yapı alanında uzmanlıęa sahip kadrosu ve deneyimli iřgcyle Trkiye'nin geleceęine yatırım yapıyor. Aynı zamanda da yařama deęer katıyor. Alıřılmıřın dıřında projeleriyle Aspava Aęlamazlar řirketler Grubu, řehiriinde ve dıřında yeni deęerler oluřturan farklı yařam merkezleri gerekleřtirmek, yeni yařam alanlarını hayata katmak iin var. Doęal dengeyi koruyan yaklařımı, oluřturduęu eřsiz evre dzenisiyle yatırım yaptıęı alanlara deęer kazandıran ve her yatırımda standartları ykseltmeyi amalayan bir vizyona sahip. nk daha iyi bir yarın bekleyen pek ok hayat var.

Yařam kalitesini arttıran, konut sahibi olmayı kolaylařtıran farklı bir misyona sahip ve sektrde fark yaratan Aspava Aęlamazlar řirketler Grubu, kurumsal saygınlıęı ve gl finansal yapısıyla yatırım yapacaęı her proje alanına, sektrdeki en uygun deęerle sahip oluyor. Gerekleřtirdięi byk projelerle konut maliyetini en aza indirmeyi hedefleyen, eřine ancak geliřmiř lkelerde rastlanan farklı mimari zmler sunan Aspava Aęlamazlar řirketler Grubu; Trkiye'de ilk kez yařam projelerinde ileri teknoloji olanaklar saęlıyor. Bu zel misyonuyla Aspava Aęlamazlar řirketler Grubu, hem yařam kalitesini ykseltiyor hem de daha nce rneęi grlmemiř biimde konut sahibi olmayı kolaylařtırıyor.



# ASPAVA LIFE RESIDENCE

Aspava Ağlamazlar Şirketler Grubu'nun köklü tecrübesiyle, Çayırova Akse'de, yaşam standartlarını kökten değiştirecek modern bir rezidans projesi yükseliyor.

Geleceği öngören yönetim anlayışımız ve mimari uzman kadromuzla, Türkiye'nin geleceğine yatırım yaparken, her projede olduğu gibi, insan yaşamına ve çevreye duyduğumuz sorumluluk bilincini bu yeni yaşam merkezine de taşıyoruz. Alışılmışın dışında mimari çözümler ve ileri teknoloji olanaklarıladonattığımız bu proje, sadece konut ihtiyacını karşılamakla kalmıyor, aynı zamanda sakinlerinin yaşam kalitesini en üst seviyeye çıkarmayı hedefliyor. Huzur ve konforun bir arada bulunduğu bu yeni yaşam merkezine dair detaylar şöyledir:

- Kapsam ve Konum: Çayırova Akse bölgesinde yükselen proje, 250 daire ve 25 dükkan ile bütüncül bir yapıya sahiptir.
- Huzurlu Sosyal Yaşam: Şehrin karmaşasından uzak ama tüm olanaklara yakın bu yaşam merkezinde, her yaştan sakinin huzur bulacağı sosyal donatılar titizlikle tasarlanmıştır. Projede yer alan palmiye ağaçları ve kamelyalar (çardaklar) ile zenginleştirilmiş eşsiz çevre düzeni, doğal dengeyi koruyan bir yaklaşımla oluşturulmuştur.
- Eğlence ve Dinlenme: Sakinlerin gün batımı manzarası eşliğinde keyifli vakit geçirebilecekleri açık yüzme havuzu, dinlenme ve oturma alanları mevcuttur.
- Çocuklar İçin Özel Alanlar: Çocukların güvenle büyüüp oyun oynayabileceği çocuk oyun parkı ve
- konut sahibi olmayı kolaylaştıran bir misyonun parçası olarak projede yer alan kreş, modern ve ayrıcalıklı bir yaşamın parçası olarak sunulmaktadır.
- Ayrıcalıklı Dünya: Kalite ilkelerinden ödün vermeden inşa edilen Aspava Life Residence, gelişmiş mimari çözümleri ve estetik dokunuşları bir araya getirerek, her detayıyla şık bir yaşam vaat ediyor.





Aspava Life Residence' da hayat, doğadan kopmadan yaşamanız için tasarlandı

## ÇAYIROVA'DA YAŞAMAK NEDEN AVANTAJLI?

Çünkü Aspava Life Residence, Çayırova'da E-5 karayolu ile TEM otoyolunun arasında çok özel bir konumda yer alıyor. İstanbul'un yanı başında olan bu konum, hem İstanbul'a hem Kocaeli'ye yakın olmanızı sağlıyor. Dolayısıyla iki bölgenin de farklı özelliklerinden yararlanabilmenize imkân tanıyor. Büyükşehirlerin yoğun kalabalığına girmeden, aynı zamanda iş ve özel hayatınızda bu iki büyük şehirden kopmadan yaşama ayrıcalığı sunuyor. İşiniz, ister İstanbul tarafında olsun isterse Kocaeli tarafında olsun, bölgenin tam ortasında ve geçiş aksı üzerinde, Aspava Life Residence'da daima siz varsınız.



## YENİ HAYATA HER GÜN DOLU DOLU MERHABA

İstanbul'a yakınlığıyla dikkat çeken, bulunduğu bölgenin değerine her geçen gün değer katan Çayırova'nın en özel konumunda yer alan, yaşamın tüm renklerini bulabileceğiniz Aspava Life Residence ile mutlu yaşam konseptini sizler için geliştirdik. Her gün merhaba diyeceğiniz komşularınızı, ufuklara dalacağınız manzarayı, bazen yapacağınız keyif dolu aktiviteleri, bazen de sadece yalnız kalacağınız alanları sizler için Aspava Life Residence'ta bir araya getirdik.

## İŞİMİN YANINDA, İSTANBUL'UN YAKININDA.

Aspava Life Residence, Kocaeli Çayırova'da E-5 karayolu ile TEM otoyolunun arasında özel bir konumda yer alıyor. Bu konum, alternatif ulaşım yollarını da kullanarak Kocaeli'nde ya da İstanbul'daki sanayi ve ticaret bölgelerine kolayca ulaşabilmenizi sağlıyor. Aspava Life Residence şehrin kalabalığına, stresine girmeden ama şehir hayatından ve imkânlarından uzak kalmadan yaşamınızı sağlıyor. Her yere rahatça laşma ayrıcalığı, Aspava Life Residence'da.

*Aspava Life Residence  
Sabiha Gökçen Havalimanı'na 20 dk  
olan yakınlığıyla ulaşım avantajı sağlıyor.*

### YAKIN YERLER

Metro : 2 km  
Marmaray Gebze Teknik Üni. Durağı : 4 km  
Tuzla Marina : 8 km  
Pendik İDO İskelesi : 15 km  
İstanbul Anadolu Adliyesi : 21 km  
Bostancı İDO İskelesi : 32 km  
15 Temmuz Şehitler Köprüsü : 47 km  
Avrasya Tüneli : 49 km

Emniyet Müdürlüğü : 500 mt  
Millet Bahçesi : 700 mt  
TEM Otoyolu : 2 km  
TAYSAD : 2 km  
E-5 Karayolu : 4 km  
GOSB (Gebze Organize Sanayi Bölgesi) : 4 km  
Şehir Hastanesi : 5 km

### ÜNİVERSİTELER

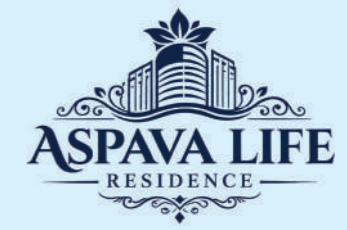
Gebze Teknik Üniversitesi : 5 km  
Sabancı Üniversitesi : 15 km  
Okan Üniversitesi : 15 km  
İstanbul Gedik Üniversitesi Kartal : 25 km  
Marmara Üniversitesi : 35 km  
Acıbadem Üniversitesi : 35 km  
Kocaeli Üniversitesi : 55 km



## BENZERSİZ KONUMUYLA

Projemiz, İstanbul'un yanı başında, modern yaşamın tüm gereksinimlerini tek bir noktada buluşturuyor. Sadece bir konut değil, hem iş dünyasına hem de sosyal yaşamın kalbine dokunan stratejik bir lokasyon sunuyoruz.

E-5 KARAYOLU	7 KM (12DK)	OSMANGAZI KÖPRÜSÜ	14 KM (15DK)
TEM KARAYOLU	3.5 KM (5DK)	YALOVA	42 KM (40DK)
SABİHA GÖKÇEN HAVALİMANI	20 KM (20DK)	GEBZE OSB	4 KM (6DK)
İZMİT MERKEZ	50 KM (40DK)	TUZLA OSB	8 KM (12DK)
SAKARYA MERKEZ	95 KM (75DK)	SAPANCA	85 KM (60DK)
KARTEPE	65 KM (50DK)	BOLU	213 KM (135DK)
DERİNCE LİMANI	40 KM (35DK)	İSTANBUL (ÜSKÜDAR)	45 KM (30DK)
DİLOVASI	17 KM (25DK)	ANKARA	395 KM (240DK)



## ÇAYIROVA'DA YÜKSELEN DEĞER

Detaylı düşünülmüş mimari, ileri mühendislik gerektiren güvenli yaşam, konforlu metrekareler, kara, deniz, hava gibi tüm hatlara ulaşım kolaylığı ve merkezi ulaşım kolaylığı ve merkezi



## MUTLULUĞA YER AÇIN

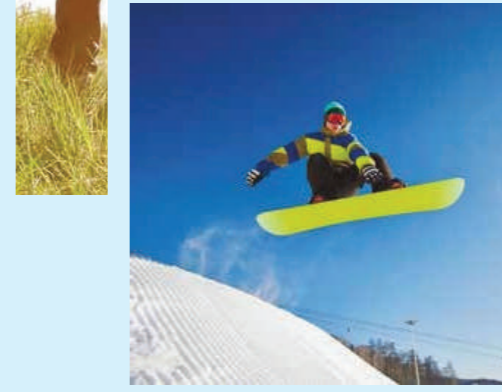
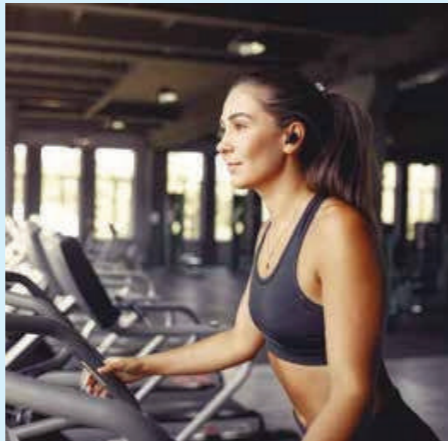
Çocuklarınızın güvenle oyun oynadığı, sizin ise komşularınızla keyifli yürüyüşlere çıktığınız bir yaşam hayal edin. Geniş sosyal alanlarımız, süs havuzlarımız ve açık hava aktivite noktalarımızla, aileniz için her detayı incelelikle planladık.





## EN ÖZEL YERLERİ KONFORUNUZ İÇİN AYIRDIK

Aspava Life Residence'da geniş yerleşim alanındaki peyzaj ve sosyal donatı alanları, doğal arazi yapısına uygun olarak 4 farklı kotta projelendirilmiştir. Kot farkı nedeniyle ayrı ancak peyzaj olarak bütünlük gösteren bu yaklaşım, Aspava Life Residence'dadaha dinamik ve yaşanılır kılan bir özellik. Açık ve kapalı olarak farklı nitelikler gösteren bu sosyal donatı alanlarında toplam 1 60m2 yüzme havuzu ve güneşlenme alanları, 3.000 m2 peyzaj alanı. 250 m2 kapalı spor salonu 200 m2'lik kreşin yanı sıra Kafe, pastane, market, çardak, her türlü sosyal etkinlik ve gösteri için 3500 m2'lik amfi yer almaktadır.



## YEŞİL, DENİZ, DOĞA... ARADIĞINIZ DİZGİNLİK ETRAFINIZDA

Aspava Life Residence, Çayırova'daki muhteşem konumunun yanında, eşsiz doğa ve deniz manzarasıyla size ve ailenize "iyi ki buradayız" diyeceğiniz bir hayat yaşatacak çünkü Aspava Life Residence, benzersiz güzelliklere sahip tabiat parkları, mesire yerleri kamp alanlarıyla öne çıkan Kocaeli'nin en önemli geçiş aksı üzerinde bulunuyor. Bu benzersiz konum sayesinde bölgenin tüm doğal güzelliklerine, turizm ve mesire alanlarına rahatlıkla ulaşabilirsiniz. Başta Ballıkayalar, Yuvacık, Kartepe, Maşukiye, Sapanca ile Bayramoğlu, Kerpe ve Kandıra olmak üzere bölgenin bu doğal güzellikleri, eşiliyle, deniziyle, sahiliyle huzurun, dinginliğin adıdır. Raftingden kayağa, yamaç paraşütünden trekking'e, sandal gezisinden kampinge, plaj keyfinden oğa keyfine farklı etkinliklere imkân tanıyan bozulmamış bu doğal güzellikler Aspava Life Residence'da oldukça yakın mesafede.

# STRESE UZAK, MUTLULUĞA YAKIN.

Şehir hayatının karmaşası ve gürültüsünden uzaklaştıran, stressiz bir yaşam için her türlü ayrıntı, Aspava Life Residence Sakinleri için özel olarak düşünülerek tasarlandı.



*Özgürlüğe, kendimize,  
sakinliğe dönüş başladı !*

## AİLE BOYU GÜZELLİK, MUTLULUK, HUZUR.

Aile, yaşam, konfor odaklı proje Aspava Life Residence, 6 blokta toplam 250 konuttan oluşmaktadır. Yatay mimarinin tercih edildiği Aspava Life Residence, ferah yaşam imkânı sunan oldukça geniş bir alana kurulmuştur. Projede farklı beğeni ve ihtiyaçlar düşünülerek 2+1'den 4+1'e, bahçe dubleksinden teras dubleksine kadar alternatif seçenekler sunulmuştur. Ferahlık, ergonomi ve konfor yaklaşımı, bağımsız konut alanlarının yanı sıra projenin bütününe yansıtılmıştır. Sevdiklerinizle bir ömür yaşayacağınız Aspava Life Residence, üstün niteliklerinin sağladığı benzersiz konfor anlayışıyla huzur dolu, mutluluk dolu.



## DOĞAYLA UYUMLU ÖZGÜR MİMARİ.

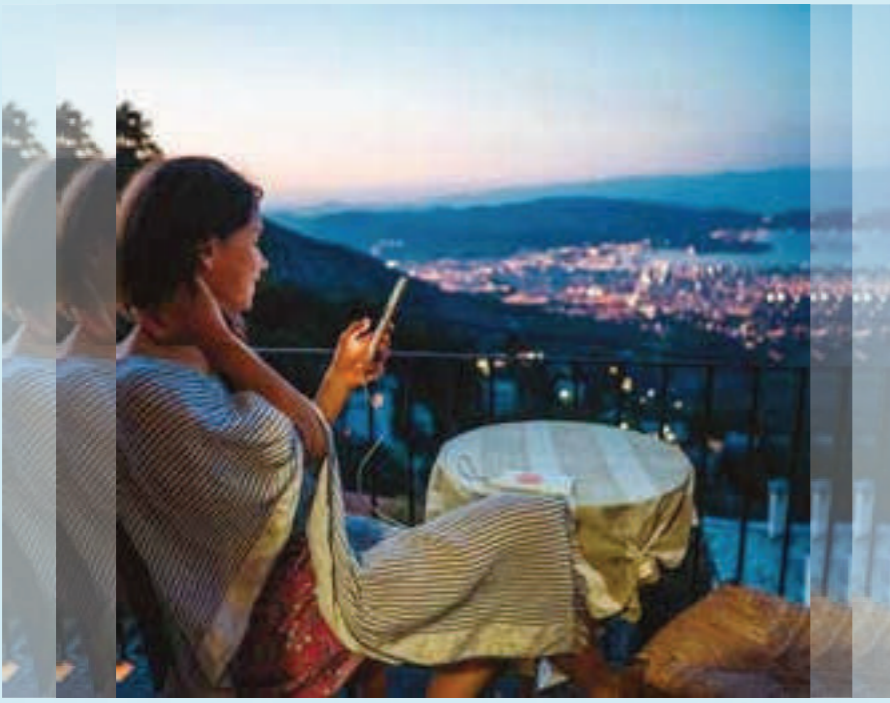
Aspava Life Residence'nin 10 bin m2'yi aşan geniş yerleşim alanının büyük bir çoğunluğunu özel peyzaj alanı oluşturur. Doğayla, yeşille iç içe bir mimari anlayışın sonucu olara eğrisel formlar kullanılmış, bu yaklaşım bir bütünlük içinde tüm detaylara yansıtılmıştır. Çevreyle uyumlu dinamik tasarımda mavi ve yeşilin tercih edildiği Aspava Life Residence'da yerleşim alanındaki tüm cepheler yol olarak düşünülmüş, geriye kalan arazi rekreasyon alanı olarak değerlendirilmiştir. Otopark alanı, bağımsız blokların altına alınarak peyzaj uyumu ve bütünlüğü korunmuştur.



## YENİ HAYATINIZIN YARINLARA KALACAK DEĞERİ.

Aspava Life Residence,renkli, keyifli, konforlu bir hayat sunan bir yaşam merkezi Her noktası Aspava Ağlamaz Şirketler grubu mimarisinin izlerini taşıyan Aspava Life Residence,, malzeme kalitesi ve işçiliğiyle de Aspava Ağlamaz Şirketler grubu titizliğini yansıtıyor. Size ve sevdiklerinize, sosyal imkânları ve standartların çok üzerindeki özellikleriyle hayal ettiğiniz konforlu hayatı sunuyor. Aspava Ağlamaz Şirketler Grubu, sağladığı lüks ve konforla hayatınıza eni bir kapı açarken yüksek yatırım değeriyle yarınlar için anlamlı bir miras.





## BÜYÜLEYİCİ MANZARALAR

Aspava Life Residence, sizlere bir yandan kendine özgü bir dağ manzarası sunarken, bir yandan da geniş ve konforlu balkonlardan site içerisinden de size özel tasarlanan alanları görmeyi sağlıyor. Aspava Life Residence kaliteli ve lüks rekreasyon alanlarıyla günlük yaşamınızı bir araya getiriyor. Kent meydanında sürecektek bu yüksek kaliteli yaşam anlayışı siz ve aileniz için vazgeçilmez olacak.



## EŞSİZ KONUMDA MUHTEŞEM ADALAR MANZARASI.

Çayırova sırtlarında geniş bir alan üzerine kurulan Aspava Life Residence, özgün mimarisi ve bölgenin doğasıyla uyumlu peyzajıyla yaşam konforunda daha fazlasını sunan bir proje. Yatay mimarisinin sağladığı panoramik görüntü, deniz ve Adalar manzarası eşliğinde doyumsuz bir seyir zevki sunuyor. Aspava Life Residence'nın geniş balkonunda sevdiğinizle günbatımını izlemenin ayrıcalığı, lezzetli bir yemek sonrası bir fincan kahve manzarasının verdiği keyfi zirveye çıkarıyor. Günün her anı farklı bir güzelliği yaşatan benzersiz manzara, Aspava Life Residence, da sizi bekliyor.



## SOSYALLEŞMENİN KEYFİ...

Aspava Life Residence 'nın özgür yaşam konseptiyle sakinlerine sunduğu seçenekler, hayatı paylaşmayı mutlulukla birleştiriyor.



SEÇKİN VE PREMIUM  
BİR YAŞAM.

Aspava Life Residence, hayata seçkin ve premium ayrıcalıklar katan Aspava Ağlamaz mimari anlayışının yeni bir eseri.

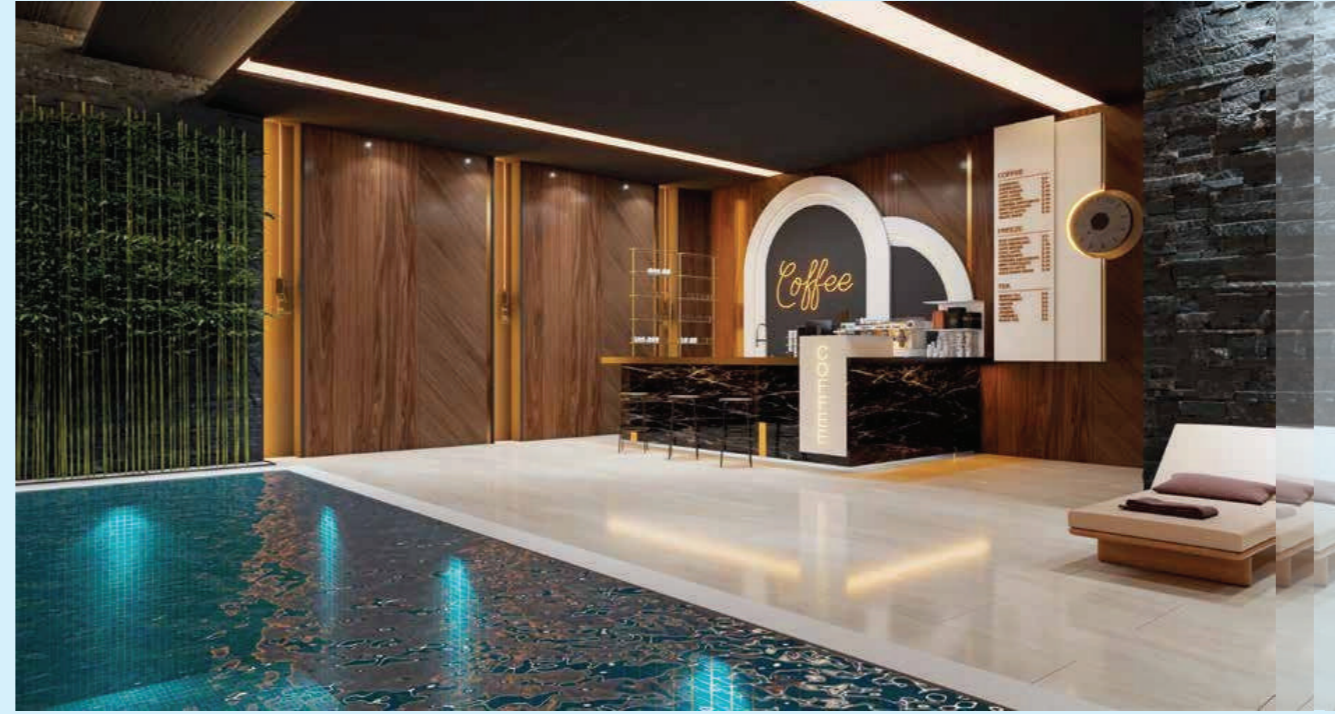


Yıl boyunca birbirinden farklı etkinliklerin gerçekleşeceği amfi tiyatro, cafe lounge alanı, snack bar ve ortak havuz aileniz, komşularınız ya da misafirlerinizle geçireceğiniz keyif dolu anlar için sizi bekliyor.



# Hayata ara vermeyin

İster kış ister yaz, yılın her ayı havuz keyfi yaşayabileceğiniz Aspava Life Residence'da, hayatı 4 mevsim yaşayın.



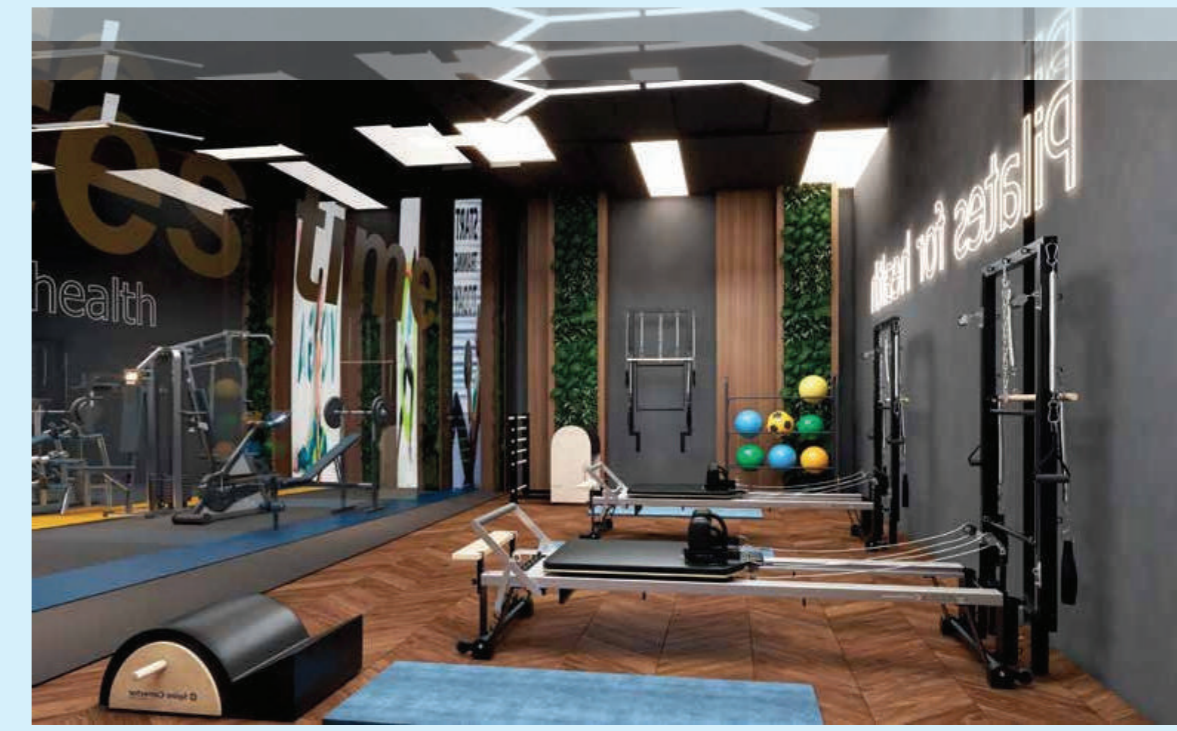
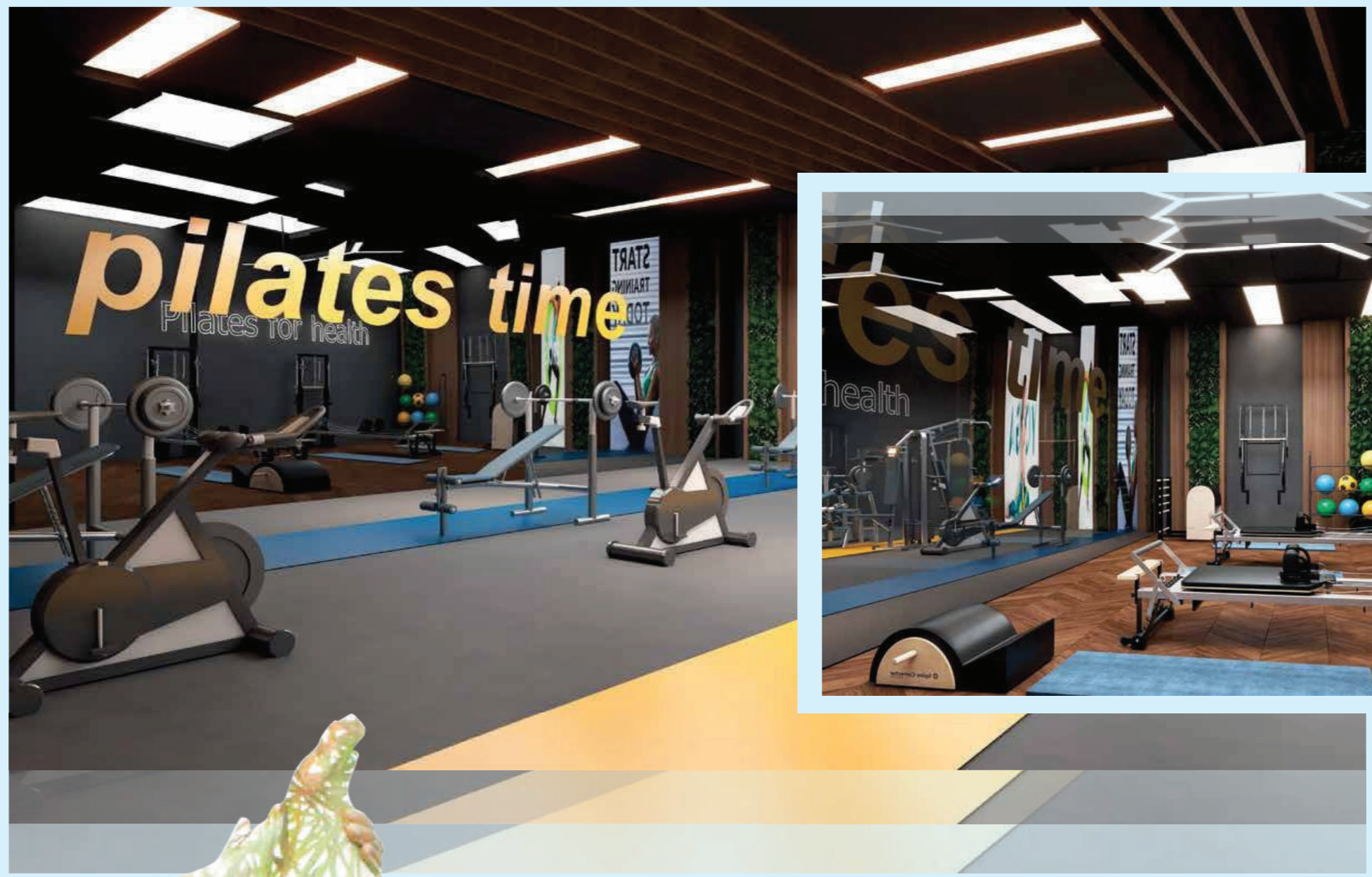
Kafe  
Havuz  
Spor Salonu  
Çardaklar  
Yeşil Alanlar  
Basketbol Sahası

Aspava Life Residence'da olmak demek ayrıcalıklı olmak demek. Eşsiz mimarisi, sizi lüks yaşamın tüm konforuyla buluşturuyor. Terasta ya da bahçenizdeki size özel alanlarda günün yorgunluğunu atarken, hayatı kolaylaştıran çözümler sunan concierge hizmetiyle de ayrıcalıklı olmanın tadını çıkaracaksınız.



## AKTİF VE SAĞLIKLI BİR YAŞAM...

Aspava Life Residence'da sağlıklı bir yaşam için planladığımız aktif yaşamın tüm olanaklarını size sunuyor. Tenis ve basketbol sahaları, fitness salonu, pilates odası, yoga alanı, squash, kickboks, yürüyüş ve hobi alanları gibi bir çok seçenek Aspava Life Residence ile artık hayatınızın içinde. Yeni yaşam alanınızın yakın çevresindeki trekning, koşu, kayak, gibi aktivitelerle de günün dilediğiniz anında sağlıklı bir yaşamın kapılarını aralayacaksınız.



*Tenis  
Yoga  
Pilates  
Fitnes  
Squash  
Basketbol*



# YAŞAMIN MERKEZİNDE BEKLENTİLERİN ÖTESİNDE.

Cezbedici dokusunu doğanın eşsiz renkleriyle bütünleyen Çayırova'da şehir karmaşasından uzakta, az katlı ve yatay mimari özelliğiyle gökyüzüyle barışık bir yaşam için tasarlanan Aspava Life Residence, ile hayata, özgürlüğe, kendimize, sakinliğe dönüş başlıyor. Aspava Life Residence İstanbul'a sadece 10 dakika uzaklıkta, konforlu ve prestijli bir yaşam için mükemmel ayrıntılarla bezenen, beklentilerinizin ötesinde bir dünya ile tanışmanız için sizi bekliyor.



## *Bir Adımda Yeşilin İçinde*

Kuştepe ve Çağdaşkent mesir alanına yürüme mesafesinde konumlanan eşsiz proje.





ASPAVA LIFE  
RESIDENCE



# Mutluluk detaylarda

Lüksün simge markalarının ürünleriyle tasarlanan daireler, lüks, kaliteli ve incelikle planlanmış detaylarıyla daha ilk görüşte etkileyici yaşam alanlarını size sunuyor.





## SİZE ÖZEL YAŞAM ALANLARI

Aspava Life Residence içerisinde pek çok kaliteli yaşam alanıyla sadece rahatınızı tesis etmekle kalmıyor, yaşamınıza özel olarak sunduğu alanlarla da konfor anlayışınıza yeni bir bakış açısı getiriyor. Ferah teraslar, vakit geçirmekten oldukça hoşlanacağınız bahçeler ve daha pek çok rahatınızı düşündüğümüz alanlar Aspava Life Residence'de sizlerin olacak. Eşsiz projenin geniş bahçe anlayışıyla şehrin göbeğinde yeşil bir cennet.

*Huzur dolu*

Süs havuzları ile konumlanan peyzaj alanları, kafe, sosyal alan ve yeşillikler içindeki yürüyüş yollarıyla huzur dolu bir yaşama merhaba derken, her anınızı keyif ve mutlulukla yaşayacaksınız.





## LÜKS MİMARİ ANLAYIŞLA TASARLANAN BİNALAR

Lüks, ergonomi ve tasarım bina anlayışını bir araya getirerek mimaride toplam kalite prensiplerini sizlerle buluşturan Aspava Life Residence, simge niteliğine bir mimari bakış açısını kentimize getiriyor. Muhteşem yapı ve malzeme kalitesiyle yeni evinizin bir yuvaya dönüşmesi sizin için artık an meselesi. Tasarım binalar ve standartların üzerine çıkan bir bakış açısıyla kaliteli yaşam alanlarında bir ömür boyu sürecek mutlu bir hayat sizinle olacak.

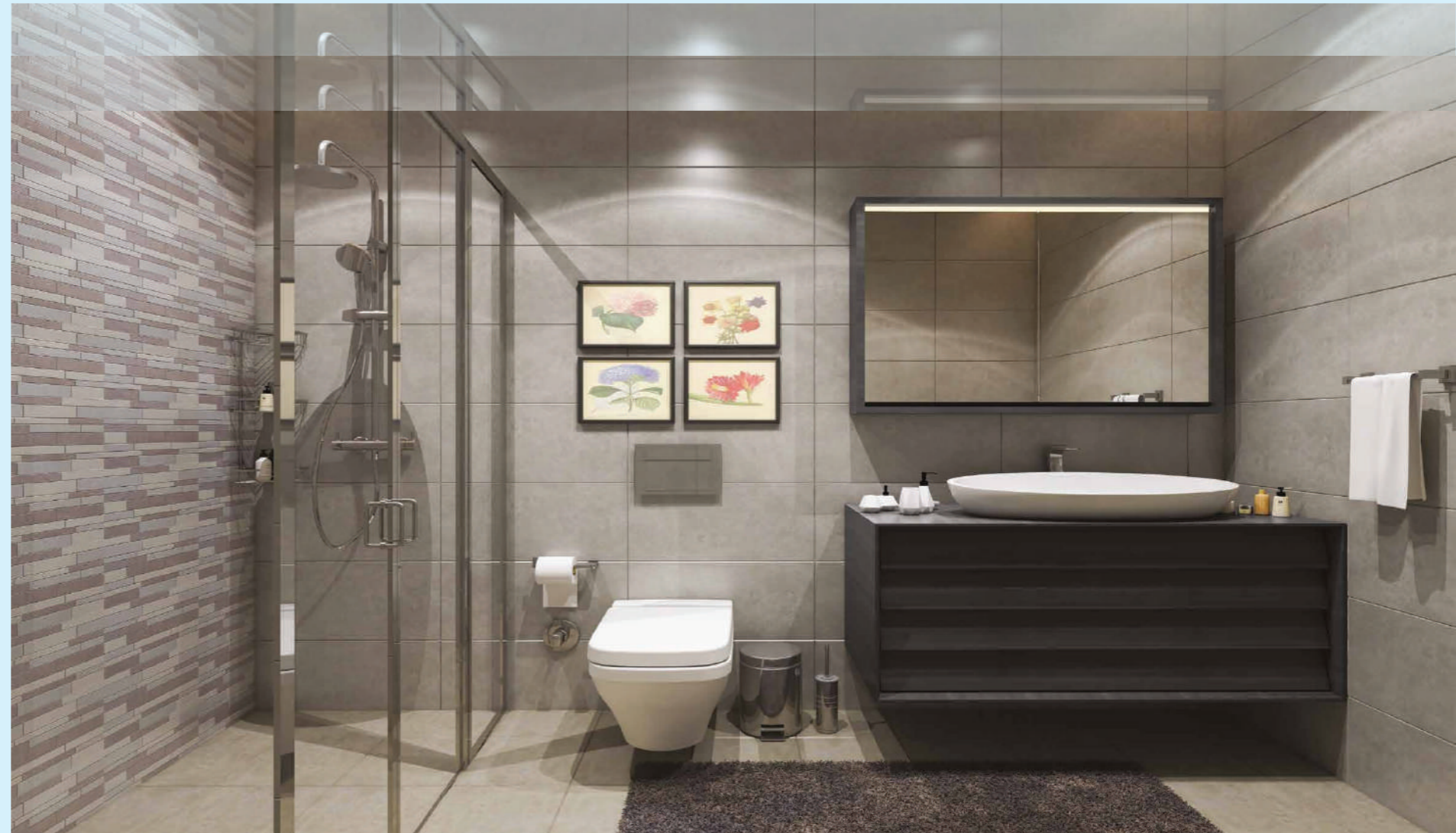


## EVİNİZİN YANI BAŞINDA AVM AYRICALIĞI

Evinizin oldukça yüksek standartlardaki konforun yanı sıra, evden çıkar çıkmaz sizi çevreleyen muhteşem atmosferle adeta büyüleneceksiniz. Havuz kenarında güneşin tadını çıkardığınız dakikalarla, dünyaca ünlü markaların mağazalarından alışveriş yapmanız arasında sadece iki dakika var. Evinizin hemen yanı başında AVM konforu ve ayrıcalığıyla çocuklarınız, aileniz ve sevdiklerinizle tıpkı hayalinizdeki gibi bir hayat yanı başınızda kuruluyor...



LÜKSÜN VE  
KONFORUN UYUMU















# KAT PLANLARI

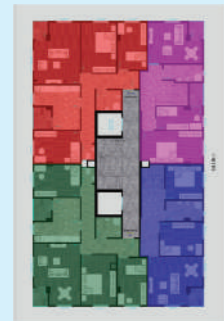
# A BLOK BAHÇE DUBLEKS

# BLOK 1 A BLOK BAHÇE KATI

3+1

## BLOK - 1 / 2 NOLU BAHÇE DUBLEKS DAİRE

- |  |                      |
|--|----------------------|
| 1 - ANTRE                                | :18,00m <sup>2</sup> |
| 2 - SALON                                | :18,50m <sup>2</sup> |
| 3 - MUTFAK                               | :14,00m <sup>2</sup> |
| 4 - YATAK ODASI                          | :16,00m <sup>2</sup> |
| 5 - ODA                                  | :15,80m <sup>2</sup> |
| 6 - ODA                                  | :9,50m <sup>2</sup>  |
| 7 - WC                                   | :3,00m <sup>2</sup>  |
| 8 - BANYO                                | :5,50m <sup>2</sup>  |
| 9 - BALKON                               | :2,50m <sup>2</sup>  |
| 10 - BALKON                              | :3,00m <sup>2</sup>  |
| TOPLAM BRÜT ALAN<br>140,99m <sup>2</sup> |                      |



OKUL CEPHESİ

DAİRE GİRİŞİ



3+1

## BLOK - 1 / 4 NOLU ARA DAİRE

- |  |                      |
|--|----------------------|
| 1 - ANTRE                                | :14,15m <sup>2</sup> |
| 2 - SALON                                | :20,66m <sup>2</sup> |
| 3 - MUTFAK                               | :13,00m <sup>2</sup> |
| 4 - YATAK ODASI                          | :13,75m <sup>2</sup> |
| 5 - ODA                                  | :12,00m <sup>2</sup> |
| 6 - ODA                                  | :11,50m <sup>2</sup> |
| 7 - WC                                   | :2,00m <sup>2</sup>  |
| 8 - BANYO                                | :4,00m <sup>2</sup>  |
| 9 - BALKON                               | :2,50m <sup>2</sup>  |
| 10 - BALKON                              | :3,50m <sup>2</sup>  |
| TOPLAM BRÜT ALAN<br>129,95m <sup>2</sup> |                      |



OKUL CEPHESİ

DAİRE GİRİŞİ



3+1

## BLOK - 1 / 3 NOLU BAHÇE DUBLEKS DAİRE

- |  |                      |
|--|----------------------|
| 1 - ANTRE                                | :19,04m <sup>2</sup> |
| 2 - SALON                                | :22,50m <sup>2</sup> |
| 3 - MUTFAK                               | :10,20m <sup>2</sup> |
| 4 - YATAK ODASI                          | :11,00m <sup>2</sup> |
| 5 - ODA                                  | :18,00m <sup>2</sup> |
| 6 - ODA                                  | :12,00m <sup>2</sup> |
| 7 - WC                                   | :3,00m <sup>2</sup>  |
| 8 - BANYO                                | :6,00m <sup>2</sup>  |
| 9 - BALKON                               | :2,50m <sup>2</sup>  |
| 10 - BALKON                              | :8,00m <sup>2</sup>  |
| TOPLAM BRÜT ALAN<br>175,99m <sup>2</sup> |                      |



OKUL CEPHESİ

DAİRE GİRİŞİ



3+1

## BLOK - 1 / 1 NOLU ARA DAİRE

- |  |                      |
|--|----------------------|
| 1 - ANTRE                                | :14,15m <sup>2</sup> |
| 2 - SALON                                | :20,66m <sup>2</sup> |
| 3 - MUTFAK                               | :13,00m <sup>2</sup> |
| 4 - YATAK ODASI                          | :13,75m <sup>2</sup> |
| 5 - ODA                                  | :12,00m <sup>2</sup> |
| 6 - ODA                                  | :11,50m <sup>2</sup> |
| 7 - WC                                   | :2,00m <sup>2</sup>  |
| 8 - BANYO                                | :4,00m <sup>2</sup>  |
| 9 - BALKON                               | :2,50m <sup>2</sup>  |
| 10 - BALKON                              | :3,50m <sup>2</sup>  |
| TOPLAM BRÜT ALAN<br>129,95m <sup>2</sup> |                      |



OKUL CEPHESİ

DAİRE GİRİŞİ



# BLOK 1

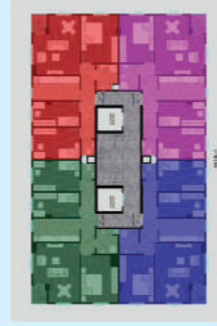
# A BLOK ARA KAT

Ara Kat  
3+1

## BLOK - 1 / 7-11-15 NOLU BAĞIMSIZ BÖLÜM



1 - ANTRE	:9,00m <sup>2</sup>
2 - SALON	:20,50m <sup>2</sup>
3 - MUTFAK	:9,50m <sup>2</sup>
4 - YATAK ODASI	:13,00m <sup>2</sup>
5 - ODA	:9,30m <sup>2</sup>
6 - ODA	:11,50m <sup>2</sup>
7 - WC	:2,00m <sup>2</sup>
8 - BANYO	:4,00m <sup>2</sup>
9 - BALKON	:2,50m <sup>2</sup>
TOPLAM BRÜT ALAN	111,40m <sup>2</sup>

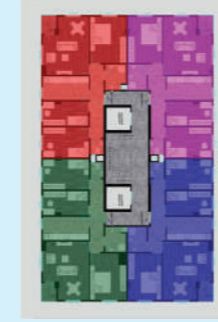


OKUL CEPHESİ

## BLOK - 1 / 5-9-13 NOLU BAĞIMSIZ BÖLÜM



1 - ANTRE	:8,50m <sup>2</sup>
2 - SALON	:19,70m <sup>2</sup>
3 - MUTFAK	:9,50m <sup>2</sup>
4 - YATAK ODASI	:14,20m <sup>2</sup>
5 - ODA	:8,30m <sup>2</sup>
6 - ODA	:11,50m <sup>2</sup>
7 - WC	:2,00m <sup>2</sup>
8 - BANYO	:4,00m <sup>2</sup>
9 - BALKON	:2,50m <sup>2</sup>
TOPLAM BRÜT ALAN	111,40m <sup>2</sup>



OKUL CEPHESİ

## BLOK - 1 / 8-12-16 NOLU BAĞIMSIZ BÖLÜM



1 - ANTRE	:8,50m <sup>2</sup>
2 - SALON	:19,70m <sup>2</sup>
3 - MUTFAK	:9,50m <sup>2</sup>
4 - YATAK ODASI	:14,20m <sup>2</sup>
5 - ODA	:8,30m <sup>2</sup>
6 - ODA	:11,50m <sup>2</sup>
7 - WC	:2,00m <sup>2</sup>
8 - BANYO	:4,00m <sup>2</sup>
9 - BALKON	:2,50m <sup>2</sup>
TOPLAM BRÜT ALAN	112,03m <sup>2</sup>



OKUL CEPHESİ

## BLOK - 1 / 6-10-14 NOLU BAĞIMSIZ BÖLÜM



1 - ANTRE	:9,00m <sup>2</sup>
2 - SALON	:20,50m <sup>2</sup>
3 - MUTFAK	:9,50m <sup>2</sup>
4 - YATAK ODASI	:13,00m <sup>2</sup>
5 - ODA	:9,30m <sup>2</sup>
6 - ODA	:11,50m <sup>2</sup>
7 - WC	:2,00m <sup>2</sup>
8 - BANYO	:4,00m <sup>2</sup>
9 - BALKON	:2,50m <sup>2</sup>
TOPLAM BRÜT ALAN	112,03m <sup>2</sup>



OKUL CEPHESİ

Ara Kat  
3+1

# BLOK 1

# A BLOK DUBLEKS DAİRELER

4+1

BLOK - 1 / 17 NOLU BAĞIMSIZ BÖLÜM- ÇATIPIYESİ

1 - ANTRE	:26,00m <sup>2</sup>
2 - SALON	:24,00m <sup>2</sup>
3 - MUTFAK	:13,00m <sup>2</sup>
4 - YATAK ODASI	:19,00m <sup>2</sup>
5 - ODA	:9,30m <sup>2</sup>
6 - ODA	:11,00m <sup>2</sup>
7 - WC	:2,00m <sup>2</sup>
8 - BANYO	:5,50m <sup>2</sup>
9 - BALKON	:6,00m <sup>2</sup>
10 - BALKON	:23,00m <sup>2</sup>
TOPLAM BRÜT ALAN	194,66m <sup>2</sup>



OKUL CEPHESİ



BLOK - 1 / 19 NOLU BAĞIMSIZ BÖLÜM- ÇATIPIYESİ 2+1

1 - ANTRE	:16,00m <sup>2</sup>
2 - SALON	:25,10m <sup>2</sup>
3 - MUTFAK	:10,00m <sup>2</sup>
4 - YATAK ODASI	:17,50m <sup>2</sup>
5 - ODA	:10,50m <sup>2</sup>
6 - BALKON	:3,00m <sup>2</sup>
7 - WC	:2,00m <sup>2</sup>
8 - BANYO	:4,20m <sup>2</sup>
9 - BALKON	:2,00m <sup>2</sup>
TOPLAM BRÜT ALAN	131,10m <sup>2</sup>



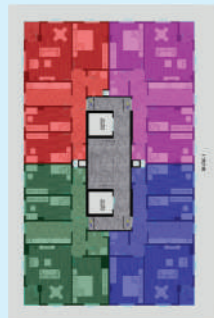
OKUL CEPHESİ



2+1

BLOK - 1 / 18 NOLU BAĞIMSIZ BÖLÜM- ÇATIPIYESİ

1 - ANTRE	:16,50m <sup>2</sup>
2 - SALON	:22,50m <sup>2</sup>
3 - MUTFAK	:13,50m <sup>2</sup>
4 - YATAK ODASI	:15,80m <sup>2</sup>
5 - ODA	:10,50m <sup>2</sup>
6 - BALKON	:6,30m <sup>2</sup>
7 - WC	:3,00m <sup>2</sup>
8 - BANYO	:5,50m <sup>2</sup>
9 - BALKON	:16,00m <sup>2</sup>
TOPLAM BRÜT ALAN	142,31m <sup>2</sup>



OKUL CEPHESİ



BLOK - 1 / 20 NOLU BAĞIMSIZ BÖLÜM- ÇATIPIYESİ 3+1

1 - ANTRE	:14,50m <sup>2</sup>
2 - SALON	:22,50m <sup>2</sup>
3 - MUTFAK	:13,50m <sup>2</sup>
4 - YATAK ODASI	:14,00m <sup>2</sup>
5 - ODA	:8,20m <sup>2</sup>
6 - ODA	:12,00m <sup>2</sup>
7 - WC	:3,00m <sup>2</sup>
8 - BANYO	:6,20m <sup>2</sup>
9 - BALKON	:6,30m <sup>2</sup>
10 - BALKON	:16,00m <sup>2</sup>
TOPLAM BRÜT ALAN	154,11m <sup>2</sup>



OKUL CEPHESİ



# A BLOK DUBLEKS DAİRELER

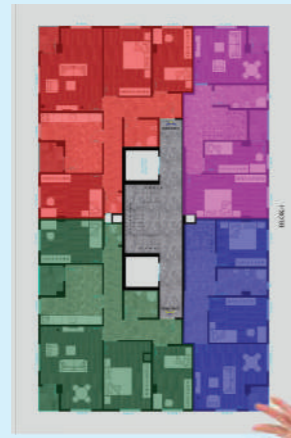
## BLOK 1

4+1

BLOK - 1 / 21 NOLU BAĞIMSIZ BÖLÜM- ÇATIPIYESİ



1 - ANTRE	:27,00m <sup>2</sup>
2 - SALON	:24,50m <sup>2</sup>
3 - MUTFAK	:13,00m <sup>2</sup>
4 - YATAK ODASI	:19,00m <sup>2</sup>
5 - ODA	:17,00m <sup>2</sup>
6 - ODA	:11,00m <sup>2</sup>
7 - ODA	:9,00m <sup>2</sup>
8 - BANYO	:6,00m <sup>2</sup>
9 - WC	:2,00m <sup>2</sup>
10 - BALKON	:6,00m <sup>2</sup>
10 - BALKON	:23,00m <sup>2</sup>
TOPLAM BRÜT ALAN	194,66m <sup>2</sup>



OKUL CEPHESİ



# B BLOK DUBLEKS DAİRELER

## BLOK 2

BLOK - 2 / 1 NOLU BAHÇE DUBLEKS DAİRE

2+1

1 - ANTRE	:22,00m <sup>2</sup>
2 - SALON	:20,30m <sup>2</sup>
3 - MUTFAK	:10,00m <sup>2</sup>
4 - YATAK ODASI	:16,30m <sup>2</sup>
5 - ODA	:19,00m <sup>2</sup>
6 - WC	:2,00m <sup>2</sup>
7 - BANYO	:4,03m <sup>2</sup>
8 - BALKON	:2,50m <sup>2</sup>
9 - BALKON	:3,50m <sup>2</sup>
10 - BALKON	:6,50m <sup>2</sup>
TOPLAM BRÜT ALAN	168,29m <sup>2</sup>



OKUL CEPHESİ



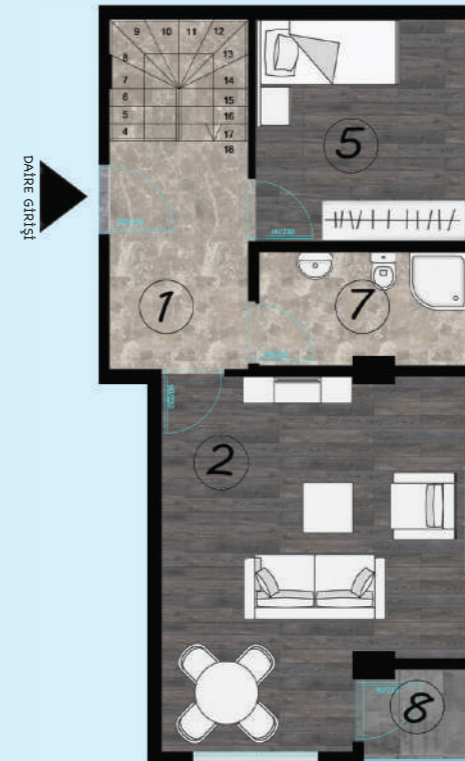
BLOK - 2 / 2 NOLU BAHÇE DUBLEKS DAİRE

2+1

1 - ANTRE	:12,50m <sup>2</sup>
2 - SALON	:21,00m <sup>2</sup>
3 - MUTFAK	:12,50m <sup>2</sup>
4 - YATAK ODASI	:20,00m <sup>2</sup>
5 - ODA	:10,00m <sup>2</sup>
6 - WC	:2,50m <sup>2</sup>
7 - BANYO	:5,20m <sup>2</sup>
8 - BALKON	:2,50m <sup>2</sup>
9 - BALKON	:6,50m <sup>2</sup>
TOPLAM BRÜT ALAN	156,97m <sup>2</sup>



OKUL CEPHESİ



## BLOK 2

# B BLOK BAHÇE DUBLEKS

## 2+1 BLOK - 2 / 3 NOLU BAHÇE DUBLEKS DAİRE



- 1 - ANTRE :11,50m<sup>2</sup>
- 2 - SALON :22,50m<sup>2</sup>
- 3 - MUTFAK :9,50m<sup>2</sup>
- 4 - YATAK ODASI :20,00m<sup>2</sup>
- 5 - ODA :13,20m<sup>2</sup>
- 6 - WC :2,00m<sup>2</sup>
- 7 - BANYO :5,20m<sup>2</sup>
- 8 - BALKON :2,75m<sup>2</sup>

TOPLAM BRÜT ALAN  
150,64m<sup>2</sup>



OKUL CEPHESİ

## BLOK - 2 / 5 BAHÇE DUBLEKS DAİRE

## 2+1



- 1 - ANTRE :16,00m<sup>2</sup>
- 2 - SALON :21,00m<sup>2</sup>
- 3 - MUTFAK :9,50m<sup>2</sup>
- 4 - YATAK ODASI :22,00m<sup>2</sup>
- 5 - ODA :13,00m<sup>2</sup>
- 6 - WC :2,00m<sup>2</sup>
- 7 - BANYO :4,50m<sup>2</sup>
- 8 - BALKON :2,50m<sup>2</sup>
- 9 - BALKON :7,00m<sup>2</sup>
- 10 - BALKON :6,50m<sup>2</sup>
- 11 - ODA :12,50m<sup>2</sup>

TOPLAM BRÜT ALAN  
168,13m<sup>2</sup>



OKUL CEPHESİ

## 3+1 BLOK - 2 / 4 NOLU BAHÇE DUBLEKS DAİRE

- 1 - ANTRE :19,00m<sup>2</sup>
- 2 - SALON :26,50m<sup>2</sup>
- 3 - MUTFAK :10,00m<sup>2</sup>
- 4 - YATAK ODASI :20,00m<sup>2</sup>
- 5 - ODA :13,00m<sup>2</sup>
- 6 - WC :2,70m<sup>2</sup>
- 7 - BANYO :4,30m<sup>2</sup>
- 8 - BALKON :2,50m<sup>2</sup>
- 9 - BALKON :5,50m<sup>2</sup>
- 10 - BALKON :3,00m<sup>2</sup>
- 11 - ODA :12,50m<sup>2</sup>

TOPLAM BRÜT ALAN  
150,64m<sup>2</sup>



OKUL CEPHESİ



## BLOK - 2 / 6 NOLU BAHÇE DUBLEKS DAİRE

## 3+1



- 1 - ANTRE :13,00m<sup>2</sup>
- 2 - SALON+MUTFAK :27,50m<sup>2</sup>
- 3 - YATAK ODASI :12,50m<sup>2</sup>
- 4 - ODA :13,75m<sup>2</sup>
- 5 - ODA :8,50m<sup>2</sup>
- 6 - WC :5,00m<sup>2</sup>
- 7 - BANYO :6,00m<sup>2</sup>
- 8 - BALKON :7,50m<sup>2</sup>
- 9 - BALKON :8,00m<sup>2</sup>

TOPLAM BRÜT ALAN  
161,51m<sup>2</sup>



OKUL CEPHESİ

## BLOK 2

# B BLOK ARA KAT DAİRELER

Ara Kat  
2+1

### BLOK - 2 / 7-12-17 NOLU BAĞIMSIZ BÖLÜM



- 1 - ANTRE :7,50m<sup>2</sup>
- 2 - SALON :19,70m<sup>2</sup>
- 3 - MUTFAK :9,20m<sup>2</sup>
- 4 - YATAK ODASI :13,30m<sup>2</sup>
- 5 - ODA :9,50m<sup>2</sup>
- 6 - BALKON :2,50m<sup>2</sup>
- 7 - WC :1,50m<sup>2</sup>
- 8 - BANYO :4,00m<sup>2</sup>
- 9 - BALKON :3,50m<sup>2</sup>

TOPLAM BRÜT ALAN  
128,00m<sup>2</sup>



OKUL CEPHESİ

DAİRE GİRİŞİ

### BLOK - 2 / 10-15-20 NOLU BAĞIMSIZ BÖLÜM



- 1 - ANTRE :8,30m<sup>2</sup>
- 2 - SALON :21,50m<sup>2</sup>
- 3 - MUTFAK :9,00m<sup>2</sup>
- 4 - YATAK ODASI :14,50m<sup>2</sup>
- 5 - ODA :8,50m<sup>2</sup>
- 6 - BALKON :2,50m<sup>2</sup>
- 7 - WC :1,50m<sup>2</sup>
- 8 - BANYO :4,50m<sup>2</sup>
- 9 - BALKON :2,50m<sup>2</sup>

TOPLAM BRÜT ALAN  
129,44m<sup>2</sup>



OKUL CEPHESİ

DAİRE GİRİŞİ

DAİRE GİRİŞİ

### BLOK - 2 / 13-18 NOLU BAĞIMSIZ BÖLÜM



- 1 - ANTRE :8,30m<sup>2</sup>
- 2 - SALON :21,50m<sup>2</sup>
- 3 - MUTFAK :9,00m<sup>2</sup>
- 4 - YATAK ODASI :14,50m<sup>2</sup>
- 5 - ODA :8,50m<sup>2</sup>
- 6 - BALKON :2,50m<sup>2</sup>
- 7 - WC :1,50m<sup>2</sup>
- 8 - BANYO :4,50m<sup>2</sup>
- 9 - BALKON :2,50m<sup>2</sup>

TOPLAM BRÜT ALAN  
129,44m<sup>2</sup>

DAİRE GİRİŞİ

### BLOK - 2 / 11-16-21 NOLU BAĞIMSIZ BÖLÜM



- 1 - ANTRE :8,50m<sup>2</sup>
- 2 - SALON :20,00m<sup>2</sup>
- 3 - MUTFAK :9,40m<sup>2</sup>
- 4 - YATAK ODASI :14,00m<sup>2</sup>
- 5 - ODA :9,50m<sup>2</sup>
- 6 - BANYO :5,00m<sup>2</sup>
- 7 - BALKON :3,50m<sup>2</sup>

TOPLAM BRÜT ALAN  
127,71m<sup>2</sup>

OKUL CEPHESİ

DAİRE GİRİŞİ

### BLOK - 2 / 9-14-19 NOLU BAĞIMSIZ BÖLÜM



- 1 - ANTRE :8,30m<sup>2</sup>
- 2 - SALON :21,70m<sup>2</sup>
- 3 - MUTFAK :9,50m<sup>2</sup>
- 4 - YATAK ODASI :14,00m<sup>2</sup>
- 5 - ODA :8,50m<sup>2</sup>
- 6 - BALKON :2,50m<sup>2</sup>
- 7 - BANYO :5,00m<sup>2</sup>
- 8 - BALKON :2,50m<sup>2</sup>

TOPLAM BRÜT ALAN  
128,02m<sup>2</sup>

DAİRE GİRİŞİ

Ara Kat  
2+1

## BLOK 2

# B BLOK DUBLEKS DAİRELER

## 2+1 BLOK - 2 / 22 NOLU BAĞIMSIZ BÖLÜM ÇATIPIYESİ

## BLOK - 2 / 24 NOLU BAĞIMSIZ BÖLÜM ÇATIPIYESİ 2+1

- |  |                      |
|--|----------------------|
| 1 - ANTRE                                | :17,50m <sup>2</sup> |
| 2 - SALON                                | :20,50m <sup>2</sup> |
| 3 - MUTFAK                               | :20,50m <sup>2</sup> |
| 4 - YATAK ODASI                          | :14,00m <sup>2</sup> |
| 5 - ODA                                  | :17,00m <sup>2</sup> |
| 6 - BALKON                               | :10,00m <sup>2</sup> |
| 7 - WC                                   | :2,00m <sup>2</sup>  |
| 8 - BANYO                                | :5,50m <sup>2</sup>  |
| 9 - BALKON                               | :3,50m <sup>2</sup>  |
| 10 - BALKON                              | :2,00m <sup>2</sup>  |
| 11 - BALKON                              | :3,50m <sup>2</sup>  |
| TOPLAM BRÜT ALAN<br>180,02m <sup>2</sup> |                      |



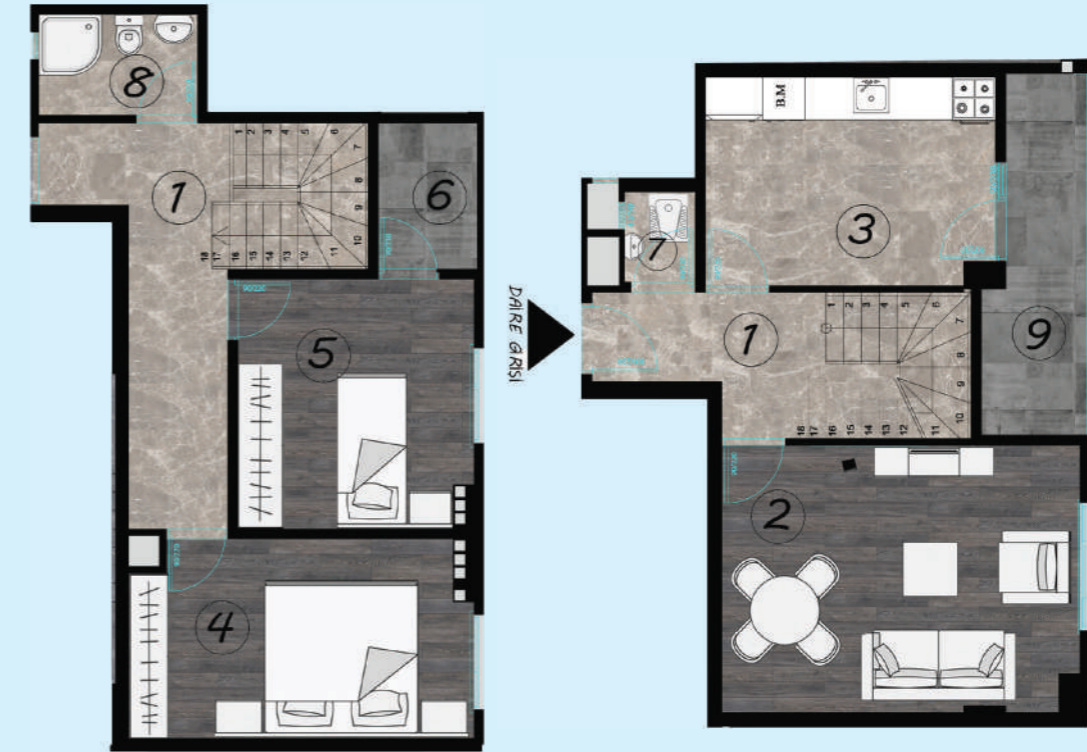
OKUL CEPHESİ



- |  |                      |
|--|----------------------|
| 1 - ANTRE                                | :21,50m <sup>2</sup> |
| 2 - SALON                                | :19,50m <sup>2</sup> |
| 3 - MUTFAK                               | :12,50m <sup>2</sup> |
| 4 - YATAK ODASI                          | :15,50m <sup>2</sup> |
| 5 - ODA                                  | :13,50m <sup>2</sup> |
| 6 - BALKON                               | :3,50m <sup>2</sup>  |
| 7 - WC                                   | :1,70m <sup>2</sup>  |
| 8 - BANYO                                | :4,00m <sup>2</sup>  |
| 9 - BALKON                               | :2,50m <sup>2</sup>  |
| 10 - BALKON                              | :7,00m <sup>2</sup>  |
| TOPLAM BRÜT ALAN<br>171,80m <sup>2</sup> |                      |



OKUL CEPHESİ



## 2+1 BLOK - 1 / 23 NOLU BAĞIMSIZ BÖLÜM ÇATIPIYESİ

## BLOK - 2 / 25 NOLU BAĞIMSIZ BÖLÜM ÇATIPIYESİ 3+1

- |  |                      |
|--|----------------------|
| 1 - ANTRE                                | :19,48m <sup>2</sup> |
| 2 - SALON                                | :21,50m <sup>2</sup> |
| 3 - MUTFAK                               | :10,50m <sup>2</sup> |
| 4 - YATAK ODASI                          | :18,50m <sup>2</sup> |
| 5 - ODA                                  | :10,00m <sup>2</sup> |
| 6 - BALKON                               | :24,00m <sup>2</sup> |
| 7 - WC                                   | :1,70m <sup>2</sup>  |
| 8 - BANYO                                | :4,00m <sup>2</sup>  |
| 9 - BALKON                               | :2,50m <sup>2</sup>  |
| 10 - BALKON                              | :5,00m <sup>2</sup>  |
| TOPLAM BRÜT ALAN<br>182,06m <sup>2</sup> |                      |



OKUL CEPHESİ



- |  |                      |
|--|----------------------|
| 1 - ANTRE                                | :21,00m <sup>2</sup> |
| 2 - SALON                                | :22,00m <sup>2</sup> |
| 3 - MUTFAK                               | :11,00m <sup>2</sup> |
| 4 - YATAK ODASI                          | :14,00m <sup>2</sup> |
| 5 - ODA                                  | :16,00m <sup>2</sup> |
| 6 - ODA                                  | :10,00m <sup>2</sup> |
| 7 - BANYO                                | :3,00m <sup>2</sup>  |
| 8 - BANYO                                | :4,50m <sup>2</sup>  |
| 9 - BALKON                               | :4,50m <sup>2</sup>  |
| 10 - BALKON                              | :24,00m <sup>2</sup> |
| 11 - BALKON                              | :3,50m <sup>2</sup>  |
| 12 - BALKON                              | :2,50m <sup>2</sup>  |
| TOPLAM BRÜT ALAN<br>202,07m <sup>2</sup> |                      |



OKUL CEPHESİ



# B BLOK DUBLEKS DAİRELER

## BLOK 2

3+1

### BLOK - 2 / 26 NOLU BAĞIMSIZ BÖLÜM ÇATIPIYESİ

- |                 |                      |
|-----------------|----------------------|
| 1 - ANTRE       | :21,00m <sup>2</sup> |
| 2 - SALON       | :21,00m <sup>2</sup> |
| 3 - MUTFAK      | :10,00m <sup>2</sup> |
| 4 - YATAK ODASI | :16,00m <sup>2</sup> |
| 5 - ODA         | :10,50m <sup>2</sup> |
| 6 - ODA         | :8,00m <sup>2</sup>  |
| 7 - WC          | :2,60m <sup>2</sup>  |
| 8 - BANYO       | :6,00m <sup>2</sup>  |
| 9 - BALKON      | :23,00m <sup>2</sup> |
| 10 - BALKON     | :2,50m <sup>2</sup>  |
| 11 - BALKON     | :3,00m <sup>2</sup>  |
- TOPLAM BRÜT ALAN  
184,76m<sup>2</sup>



OKUL CEPHESİ



# C BLOK BAHÇE DUBLEKSLER

## BLOK 3

4+1

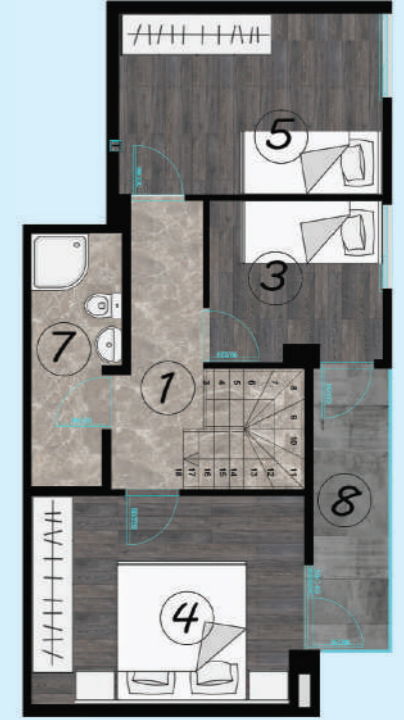
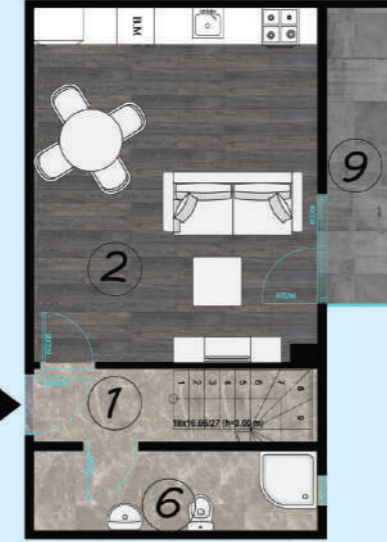
### BLOK - 3 / 1 NOLU BAHÇE DUBLEKS

- |                  |                      |
|------------------|----------------------|
| 1 - ANTRE        | :13,00m <sup>2</sup> |
| 2 - SALON+MUTFAK | :20,30m <sup>2</sup> |
| 3 - ODA          | :8,00m <sup>2</sup>  |
| 4 - YATAK ODASI  | :16,50m <sup>2</sup> |
| 5 - ODA          | :14,00m <sup>2</sup> |
| 6 - WC           | :6,00m <sup>2</sup>  |
| 7 - BANYO        | :6,00m <sup>2</sup>  |
| 8 - BALKON       | :6,50m <sup>2</sup>  |
| 9 - BALKON       | :6,00m <sup>2</sup>  |
- TOPLAM BRÜT ALAN  
151,17m<sup>2</sup>



403 NOLU SOKAK CEPHESİ

DAİRE GİRİŞİ



2+1

### BLOK - 1 / 27 NOLU BAĞIMSIZ BÖLÜM ÇATIPIYESİ

- |                 |                      |
|-----------------|----------------------|
| 1 - ANTRE       | :21,50m <sup>2</sup> |
| 2 - SALON       | :20,00m <sup>2</sup> |
| 3 - MUTFAK      | :10,00m <sup>2</sup> |
| 4 - YATAK ODASI | :16,00m <sup>2</sup> |
| 5 - ODA         | :10,50m <sup>2</sup> |
| 6 - BALKON      | :7,50m <sup>2</sup>  |
| 7 - WC          | :2,00m <sup>2</sup>  |
| 8 - BANYO       | :4,00m <sup>2</sup>  |
| 9 - BALKON      | :7,50m <sup>2</sup>  |
- TOPLAM BRÜT ALAN  
154,50m<sup>2</sup>



OKUL CEPHESİ



DAİRE GİRİŞİ



### BLOK - 3 / 2 NOLU BAHÇE DUBLEKS

3+1

- |                 |                      |
|-----------------|----------------------|
| 1 - ANTRE       | :24,00m <sup>2</sup> |
| 2 - SALON       | :21,50m <sup>2</sup> |
| 3 - MUTFAK      | :11,00m <sup>2</sup> |
| 4 - YATAK ODASI | :18,00m <sup>2</sup> |
| 5 - ODA         | :12,50m <sup>2</sup> |
| 6 - ODA         | :13,50m <sup>2</sup> |
| 7 - BANYO       | :4,70m <sup>2</sup>  |
| 8 - BANYO       | :4,50m <sup>2</sup>  |
| 9 - BALKON      | :5,00m <sup>2</sup>  |
| 10 - BALKON     | :6,50m <sup>2</sup>  |
| 11 - BALKON     | :5,50m <sup>2</sup>  |
- TOPLAM BRÜT ALAN  
176,44m<sup>2</sup>



403 NOLU SOKAK CEPHESİ



# C BLOK BAHÇE DUBLEKS

# BLOK 3 C BLOK ARA KAT DAİRELER

## 2+1 BLOK - 3 / 3 NOLU BAHÇE DUBLEKS

- 1 - ANTRE :8,30m<sup>2</sup>
  - 2 - SALON :21,50m<sup>2</sup>
  - 3 - MUTFAK :9,00m<sup>2</sup>
  - 4 - YATAK ODASI :14,50m<sup>2</sup>
  - 5 - ODA :8,50m<sup>2</sup>
  - 6 - BALKON :2,50m<sup>2</sup>
  - 7 - WC :1,50m<sup>2</sup>
  - 8 - BANYO :4,50m<sup>2</sup>
  - 9 - BALKON :2,50m<sup>2</sup>
- TOPLAM BRÜT ALAN  
115,44m<sup>2</sup>



403 NOLU SOKAK CEPHESİ

## BLOK - 3 / 5-10-15 NOLU BAĞIMSIZ BÖLÜM

## 2+1

- 1 - ANTRE :8,30m<sup>2</sup>
  - 2 - SALON :21,50m<sup>2</sup>
  - 3 - MUTFAK :9,00m<sup>2</sup>
  - 4 - YATAK ODASI :14,50m<sup>2</sup>
  - 5 - ODA :8,50m<sup>2</sup>
  - 6 - BALKON :2,50m<sup>2</sup>
  - 7 - WC :1,50m<sup>2</sup>
  - 8 - BANYO :4,50m<sup>2</sup>
  - 9 - BALKON :2,50m<sup>2</sup>
- TOPLAM BRÜT ALAN  
115,44m<sup>2</sup>



403 NOLU SOKAK CEPHESİ

## 2+1 BLOK - 3 / 4-9-14 NOLU BAĞIMSIZ BÖLÜM

- 1 - ANTRE :7,50m<sup>2</sup>
  - 2 - SALON :19,70m<sup>2</sup>
  - 3 - MUTFAK :9,20m<sup>2</sup>
  - 4 - YATAK ODASI :13,30m<sup>2</sup>
  - 5 - ODA :9,50m<sup>2</sup>
  - 6 - BALKON :2,50m<sup>2</sup>
  - 7 - WC :1,50m<sup>2</sup>
  - 8 - BANYO :4,00m<sup>2</sup>
  - 9 - BALKON :3,50m<sup>2</sup>
- TOPLAM BRÜT ALAN  
114,00m<sup>2</sup>



DAİRE GİRİŞİ

403 NOLU SOKAK CEPHESİ

## BLOK - 3 / 6-11-16 NOLU BAĞIMSIZ BÖLÜM

## 2+1

- 1 - ANTRE :8,30m<sup>2</sup>
  - 2 - SALON :21,75m<sup>2</sup>
  - 3 - MUTFAK :9,50m<sup>2</sup>
  - 4 - YATAK ODASI :14,00m<sup>2</sup>
  - 5 - ODA :8,50m<sup>2</sup>
  - 6 - BALKON :2,50m<sup>2</sup>
  - 7 - BANYO :5,00m<sup>2</sup>
  - 8 - BALKON :2,50m<sup>2</sup>
- TOPLAM BRÜT ALAN  
114,02m<sup>2</sup>



DAİRE GİRİŞİ

403 NOLU SOKAK CEPHESİ

# C BLOK ARA KAT DAİRELER BLOK 3 C BLOK DUBLEKS DAİRELER

## 2+1 BLOK - 3 / 7-12-17 NOLU BAĞIMSIZ BÖLÜM

1 - ANTRE	:8,00m <sup>2</sup>
2 - SALON	:21,50m <sup>2</sup>
3 - MUTFAK	:9,50m <sup>2</sup>
4 - YATAK ODASI	:14,00m <sup>2</sup>
5 - ODA	:9,50m <sup>2</sup>
6 - WC	:1,50m <sup>2</sup>
7 - BANYO	:5,00m <sup>2</sup>
8 - BALKON	:2,50m <sup>2</sup>
9 - BALKON	:2,50m <sup>2</sup>
TOPLAM BRÜT ALAN	115,44m <sup>2</sup>



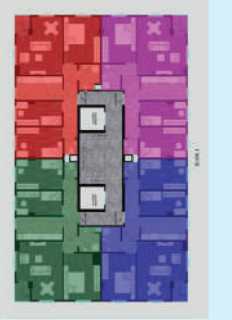
403 NOLU SOKAK CEPHESİ



DAİRE GİRİŞİ

## BLOK - 3 / 19 NOLU BAĞIMSIZ BÖLÜM - ÇATIPIYESİ 2+1

1 - ANTRE	:17,50m <sup>2</sup>
2 - SALON	:20,50m <sup>2</sup>
3 - MUTFAK	:20,50m <sup>2</sup>
4 - YATAK ODASI	:14,00m <sup>2</sup>
5 - ODA	:17,50m <sup>2</sup>
6 - BALKON	:10,00m <sup>2</sup>
7 - WC	:2,00m <sup>2</sup>
8 - BANYO	:5,50m <sup>2</sup>
9 - BALKON	:3,50m <sup>2</sup>
10 - BALKON	:2,50m <sup>2</sup>
11 - BALKON	:3,50m <sup>2</sup>
TOPLAM BRÜT ALAN	166,02m <sup>2</sup>



403 NOLU SOKAK CEPHESİ



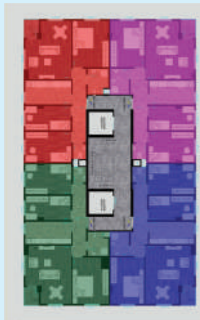
DAİRE GİRİŞİ



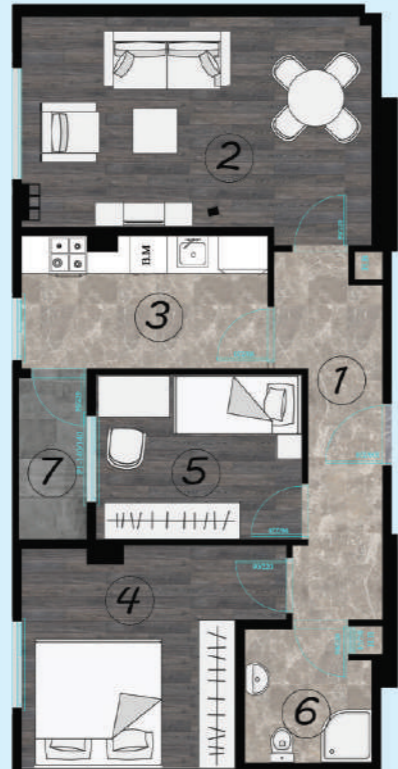
DAİRE GİRİŞİ

## 2+1 BLOK - 3 / 8-13-18 NOLU BAĞIMSIZ BÖLÜM

1 - ANTRE	:8,50m <sup>2</sup>
2 - SALON	:20,00m <sup>2</sup>
3 - MUTFAK	:9,40m <sup>2</sup>
4 - YATAK ODASI	:14,00m <sup>2</sup>
5 - ODA	:9,50m <sup>2</sup>
6 - BANYO	:5,00m <sup>2</sup>
7 - BALKON	:3,50m <sup>2</sup>
TOPLAM BRÜT ALAN	113,71m <sup>2</sup>



403 NOLU SOKAK CEPHESİ



DAİRE GİRİŞİ

## BLOK - 3 / 20 NOLU BAĞIMSIZ BÖLÜM - ÇATIPIYESİ 2+1

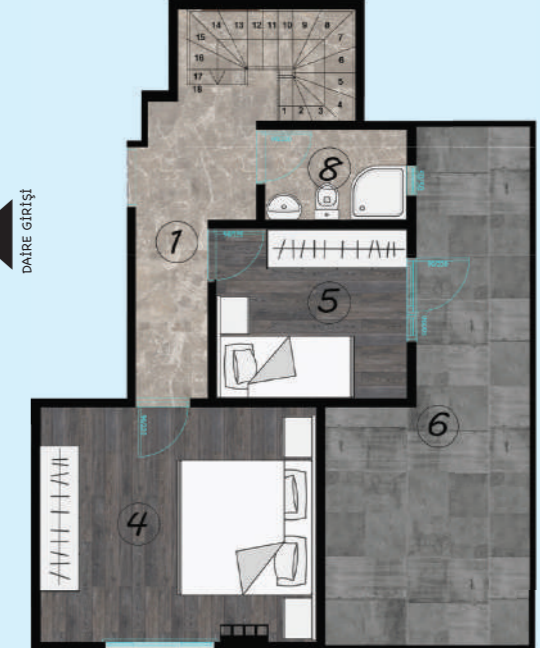
1 - ANTRE	:19,48m <sup>2</sup>
2 - SALON	:21,50m <sup>2</sup>
3 - MUTFAK	:10,50m <sup>2</sup>
4 - YATAK ODASI	:18,50m <sup>2</sup>
5 - ODA	:10,00m <sup>2</sup>
6 - BALKON	:24,00m <sup>2</sup>
7 - WC	:1,70m <sup>2</sup>
8 - BANYO	:4,00m <sup>2</sup>
9 - BALKON	:2,50m <sup>2</sup>
10 - BALKON	:5,00m <sup>2</sup>
TOPLAM BRÜT ALAN	168,06m <sup>2</sup>



403 NOLU SOKAK CEPHESİ



DAİRE GİRİŞİ



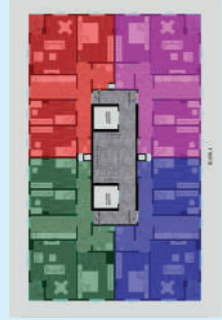
# BLOK 3

# C BLOK DUBLEKS DAİRELER

## 2+1 BLOK - 3 / 21 NOLU BAĞIMSIZ BÖLÜM - ÇATIPIYESİ

- 1 - ANTRE :21,50m<sup>2</sup>
  - 2 - SALON :19,50m<sup>2</sup>
  - 3 - MUTFAK :12,50m<sup>2</sup>
  - 4 - YATAK ODASI :15,50m<sup>2</sup>
  - 5 - ODA :13,50m<sup>2</sup>
  - 6 - BALKON :3,50m<sup>2</sup>
  - 7 - WC :1,70m<sup>2</sup>
  - 8 - BANYO :4,00m<sup>2</sup>
  - 9 - BALKON :2,50m<sup>2</sup>
  - 10 - BALKON :7,00m<sup>2</sup>
- TOPLAM BRÜT ALAN  
157,80m<sup>2</sup>

DAİRE GİRİŞİ



403 NOLU SOKAK CEPHESİ

## BLOK - 3 / 23 NOLU BAĞIMSIZ BÖLÜM - ÇATIPIYESİ 2+1

- 1 - ANTRE :21,00m<sup>2</sup>
  - 2 - SALON :21,00m<sup>2</sup>
  - 3 - MUTFAK :10,00m<sup>2</sup>
  - 4 - YATAK ODASI :16,00m<sup>2</sup>
  - 5 - ODA :10,50m<sup>2</sup>
  - 6 - ODA :8,00m<sup>2</sup>
  - 7 - WC :2,60m<sup>2</sup>
  - 8 - BANYO :6,00m<sup>2</sup>
  - 9 - BALKON :23,00m<sup>2</sup>
  - 10 - BALKON :2,50m<sup>2</sup>
  - 11 - BALKON :3,00m<sup>2</sup>
- TOPLAM BRÜT ALAN  
170,76m<sup>2</sup>

TOPLAM BRÜT ALAN  
170,76m<sup>2</sup>

DAİRE GİRİŞİ



403 NOLU SOKAK CEPHESİ

## 3+1 BLOK - 3 / 22 NOLU BAĞIMSIZ BÖLÜM - ÇATIPIYESİ

- 1 - ANTRE :21,00m<sup>2</sup>
  - 2 - SALON :22,00m<sup>2</sup>
  - 3 - MUTFAK :11,00m<sup>2</sup>
  - 4 - YATAK ODASI :14,00m<sup>2</sup>
  - 5 - ODA :16,00m<sup>2</sup>
  - 6 - ODA :10,00m<sup>2</sup>
  - 7 - BANYO :3,00m<sup>2</sup>
  - 8 - BANYO :4,50m<sup>2</sup>
  - 9 - BALKON :4,50m<sup>2</sup>
  - 10 - BALKON :24,00m<sup>2</sup>
  - 11 - BALKON :3,50m<sup>2</sup>
  - 12 - BALKON :2,50m<sup>2</sup>
- TOPLAM BRÜT ALAN  
187,07m<sup>2</sup>

DAİRE GİRİŞİ



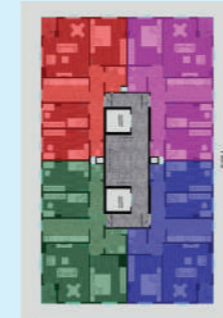
403 NOLU SOKAK CEPHESİ

## BLOK - 3 / 24 NOLU BAĞIMSIZ BÖLÜM - ÇATIPIYESİ 2+1

- 1 - ANTRE :21,50m<sup>2</sup>
  - 2 - SALON :20,00m<sup>2</sup>
  - 3 - MUTFAK :10,00m<sup>2</sup>
  - 4 - YATAK ODASI :16,00m<sup>2</sup>
  - 5 - ODA :10,50m<sup>2</sup>
  - 6 - BALKON :7,50m<sup>2</sup>
  - 7 - WC :2,00m<sup>2</sup>
  - 8 - BANYO :4,00m<sup>2</sup>
  - 9 - BALKON :7,50m<sup>2</sup>
- TOPLAM BRÜT ALAN  
149,10m<sup>2</sup>

TOPLAM BRÜT ALAN  
149,10m<sup>2</sup>

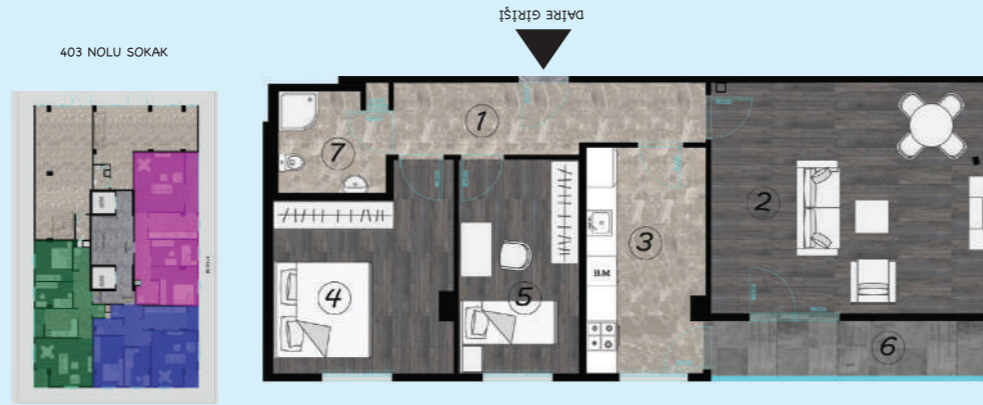
DAİRE GİRİŞİ



403 NOLU SOKAK CEPHESİ

2+1

## BLOK - 4 / 1 NOLU BAĞIMSIZ BÖLÜM



## Zemin Kat

1 - ANTRE	:9,00m <sup>2</sup>
2 - SALON	:26,50m <sup>2</sup>
3 - MUTFAK	:11,30m <sup>2</sup>
4 - YATAK ODASI	:14,00m <sup>2</sup>
5 - ODA	:11,00m <sup>2</sup>
6 - BALKON	:7,00m <sup>2</sup>
7 - BANYO + WC	:5,00m <sup>2</sup>

TOPLAM BRÜT ALAN  
109,04m<sup>2</sup>

2+1

## BLOK - 4 / 2 NOLU BAĞIMSIZ BÖLÜM



## Zemin Kat

1 - ANTRE	:8,00m <sup>2</sup>
2 - SALON	:20,00m <sup>2</sup>
3 - MUTFAK	:9,00m <sup>2</sup>
4 - YATAK ODASI	:13,50m <sup>2</sup>
5 - ODA	:9,50m <sup>2</sup>
6 - BALKON	:2,50m <sup>2</sup>
7 - WC	:1,50m <sup>2</sup>
8 - BANYO	:4,50m <sup>2</sup>
9 - BALKON	:2,70m <sup>2</sup>

TOPLAM BRÜT ALAN  
99,73m<sup>2</sup>

2+1

## BLOK - 4 / 3 NOLU BAĞIMSIZ BÖLÜM



## Zemin Kat

1 - ANTRE	:9,50m <sup>2</sup>
2 - SALON	:21,50m <sup>2</sup>
3 - MUTFAK	:9,00m <sup>2</sup>
4 - YATAK ODASI	:13,50m <sup>2</sup>
5 - ODA	:9,30m <sup>2</sup>
6 - BALKON	:2,50m <sup>2</sup>
7 - WC	:1,50m <sup>2</sup>
8 - BANYO	:4,00m <sup>2</sup>
9 - BALKON	:2,70m <sup>2</sup>

TOPLAM BRÜT ALAN  
99,00m<sup>2</sup>

# BLOK 4

# D BLOK ARA KAT DAİRELER

Ara Kat  
2+1

## BLOK - 4 / 5-10-15 NOLU BAĞIMSIZ BÖLÜM



- 1 - ANTRE :7,00m<sup>2</sup>
- 2 - SALON :19,50m<sup>2</sup>
- 3 - MUTFAK :9,30m<sup>2</sup>
- 4 - YATAK ODASI :13,50m<sup>2</sup>
- 5 - ODA :9,50m<sup>2</sup>
- 6 - BALKON :2,50m<sup>2</sup>
- 7 - WC :1,50m<sup>2</sup>
- 8 - BANYO :4,50m<sup>2</sup>
- 9 - BALKON :3,50m<sup>2</sup>

TOPLAM BRÜT ALAN  
97,20m<sup>2</sup>

403 NOLU SOKAK



DAİRE GİRİŞİ

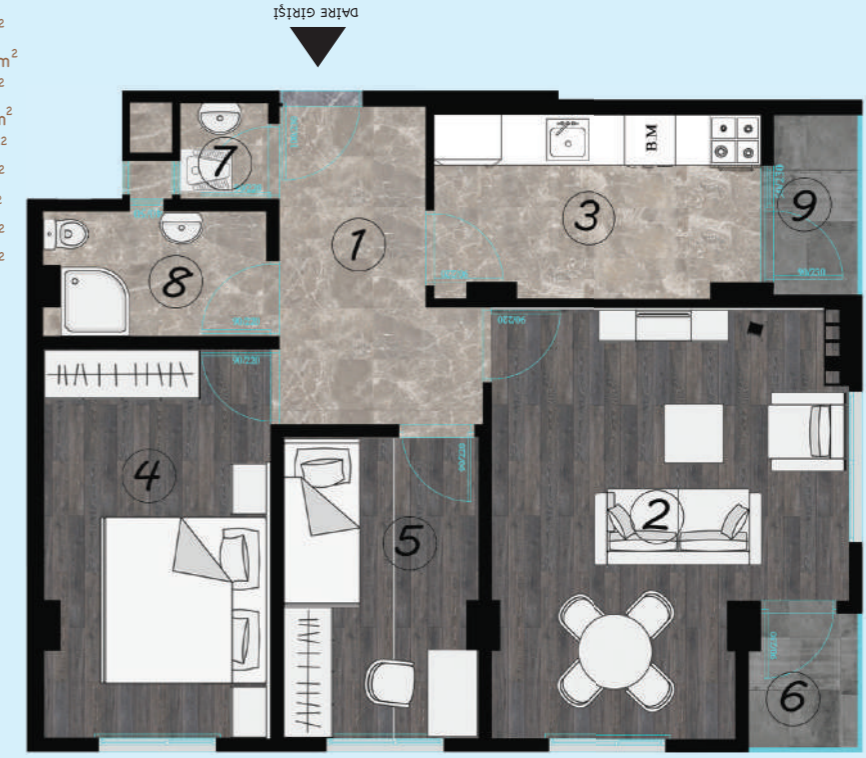
## BLOK - 4 / 7-12-17 NOLU BAĞIMSIZ BÖLÜM

Ara Kat  
2+1

- 1 - ANTRE :8,30m<sup>2</sup>
- 2 - SALON :20,30m<sup>2</sup>
- 3 - MUTFAK :9,20m<sup>2</sup>
- 4 - YATAK ODASI :13,40m<sup>2</sup>
- 5 - ODA :9,00m<sup>2</sup>
- 6 - BALKON :2,50m<sup>2</sup>
- 7 - WC :1,50m<sup>2</sup>
- 8 - BANYO :4,50m<sup>2</sup>
- 9 - BALKON :2,50m<sup>2</sup>

TOPLAM BRÜT ALAN  
97,20m<sup>2</sup>

403 NOLU SOKAK



DAİRE GİRİŞİ

Ara Kat  
2+1

## BLOK - 4 / 4-9-14 NOLU BAĞIMSIZ BÖLÜM

403 NOLU SOKAK



- 1 - ANTRE :9,00m<sup>2</sup>
- 2 - SALON :21,50m<sup>2</sup>
- 3 - MUTFAK :9,20m<sup>2</sup>
- 4 - YATAK ODASI :13,50m<sup>2</sup>
- 5 - ODA :9,50m<sup>2</sup>
- 6 - BALKON :2,50m<sup>2</sup>
- 7 - WC :1,50m<sup>2</sup>
- 8 - BANYO :4,50m<sup>2</sup>
- 9 - BALKON :2,50m<sup>2</sup>

TOPLAM BRÜT ALAN  
99,60m<sup>2</sup>

DAİRE GİRİŞİ

## BLOK - 4 / 8-13-18 NOLU BAĞIMSIZ BÖLÜM

Ara Kat  
2+1

- 1 - ANTRE :9,50m<sup>2</sup>
- 2 - SALON :20,60m<sup>2</sup>
- 3 - MUTFAK :9,20m<sup>2</sup>
- 4 - YATAK ODASI :13,40m<sup>2</sup>
- 5 - ODA :9,50m<sup>2</sup>
- 6 - BALKON :2,50m<sup>2</sup>
- 7 - WC :1,50m<sup>2</sup>
- 8 - BANYO :4,50m<sup>2</sup>
- 9 - BALKON :2,50m<sup>2</sup>

TOPLAM BRÜT ALAN  
98,40m<sup>2</sup>

403 NOLU SOKAK



DAİRE GİRİŞİ

Ara Kat  
2+1

## BLOK - 4 / 6-11-16 NOLU BAĞIMSIZ BÖLÜM

403 NOLU SOKAK



- 1 - ANTRE :9,00m<sup>2</sup>
- 2 - SALON :19,50m<sup>2</sup>
- 3 - MUTFAK :9,30m<sup>2</sup>
- 4 - YATAK ODASI :14,00m<sup>2</sup>
- 5 - ODA :9,50m<sup>2</sup>
- 6 - BALKON :3,50m<sup>2</sup>
- 7 - BANYO :4,50m<sup>2</sup>

TOPLAM BRÜT ALAN  
95,83m<sup>2</sup>

DAİRE GİRİŞİ

2+1

BLOK - 4 / 19 NOLU BAĞIMSIZ BÖLÜM- ÇATIPIYESİ

1 - ANTRE	:20,00m <sup>2</sup>
2 - SALON	:21,50m <sup>2</sup>
3 - MUTFAK	:10,00m <sup>2</sup>
4 - YATAK ODASI	:18,50m <sup>2</sup>
5 - ODA	:10,00m <sup>2</sup>
6 - BALKON	:2,50m <sup>2</sup>
7 - WC	:1,50m <sup>2</sup>
8 - BANYO	:3,70m <sup>2</sup>
9 - BALKON	:5,00m <sup>2</sup>
10 - BALKON	:24,00m <sup>2</sup>
TOPLAM BRÜT ALAN	
151,50m <sup>2</sup>	

403 NOLU SOKAK



BLOK - 4 / 21 NOLU BAĞIMSIZ BÖLÜM- ÇATIPIYESİ

2+1

1 - ANTRE	:16,00m <sup>2</sup>
2 - SALON	:26,00m <sup>2</sup>
3 - MUTFAK	:10,20m <sup>2</sup>
4 - YATAK ODASI	:16,00m <sup>2</sup>
5 - ODA	:10,00m <sup>2</sup>
6 - BALKON	:7,70m <sup>2</sup>
7 - WC	:2,00m <sup>2</sup>
8 - BANYO	:4,00m <sup>2</sup>
9 - BALKON	:3,50m <sup>2</sup>
TOPLAM BRÜT ALAN	
132,74m <sup>2</sup>	

403 NOLU SOKAK



2+1

BLOK - 4 / 20 NOLU BAĞIMSIZ BÖLÜM- ÇATIPIYESİ

1 - ANTRE	:17,00m <sup>2</sup>
2 - SALON	:20,00m <sup>2</sup>
3 - MUTFAK	:20,00m <sup>2</sup>
4 - YATAK ODASI	:18,50m <sup>2</sup>
5 - ODA	:17,50m <sup>2</sup>
6 - BALKON	:10,00m <sup>2</sup>
7 - WC	:2,00m <sup>2</sup>
8 - BANYO	:3,70m <sup>2</sup>
9 - BALKON	:3,50m <sup>2</sup>
10 - BALKON	:3,50m <sup>2</sup>
11 - BALKON	:2,50m <sup>2</sup>
TOPLAM BRÜT ALAN	
150,47m <sup>2</sup>	

403 NOLU SOKAK



BLOK - 4 / 22 NOLU BAĞIMSIZ BÖLÜM- ÇATIPIYESİ

4+1

1 - ANTRE	:22,00m <sup>2</sup>
2 - SALON	:21,00m <sup>2</sup>
3 - MUTFAK	:10,00m <sup>2</sup>
4 - YATAK ODASI	:16,00m <sup>2</sup>
5 - ODA	:10,50m <sup>2</sup>
6 - ODA	:8,00m <sup>2</sup>
7 - WC	:2,70m <sup>2</sup>
8 - BANYO	:6,00m <sup>2</sup>
9 - BALKON	:2,50m <sup>2</sup>
10 - BALKON	:3,00m <sup>2</sup>
11 - BALKON	:23,00m <sup>2</sup>
TOPLAM BRÜT ALAN	
153,49m <sup>2</sup>	

403 NOLU SOKAK



# D BLOK DUBLEKS DAİRELER

## BLOK 4

### 3+1 BLOK - 4 / 23 NOLU BAĞIMSIZ BÖLÜM- ÇATIPIYESİ

1 - ANTRE	:19,00m <sup>2</sup>
2 - SALON	:22,50m <sup>2</sup>
3 - MUTFAK	:11,50m <sup>2</sup>
4 - YATAK ODASI	:17,30m <sup>2</sup>
5 - ODA	:10,20m <sup>2</sup>
6 - ODA	:14,40m <sup>2</sup>
7 - BANYO	:2,70m <sup>2</sup>
8 - BANYO	:5,00m <sup>2</sup>
9 - BALKON	:2,50m <sup>2</sup>
10 - BALKON	:3,50m <sup>2</sup>
11 - BALKON	:24,00m <sup>2</sup>
12 - BALKON	:4,50m <sup>2</sup>
TOPLAM BRÜT ALAN	172,78m <sup>2</sup>



# L1 A BLOK DUBLEKSLER

## A BLOK

### A-BLOK / 38 NOLU BAĞIMSIZ BÖLÜM- ÇATIPIYESİ

4+1

1 - ANTRE	:28,00m <sup>2</sup>
2 - SALON	:21,18m <sup>2</sup>
3 - MUTFAK	:21,00m <sup>2</sup>
4 - YATAK ODASI	:15,43m <sup>2</sup>
5 - ODA	:11,65m <sup>2</sup>
6 - ODA	:13,80m <sup>2</sup>
7 - WC	:4,00m <sup>2</sup>
8 - BANYO	:5,00m <sup>2</sup>
9 - BALKON	:6,00m <sup>2</sup>
10 - BALKON	:18,00m <sup>2</sup>
11 - ODA	:10,75m <sup>2</sup>
TOPLAM BRÜT ALAN	198,80m <sup>2</sup>

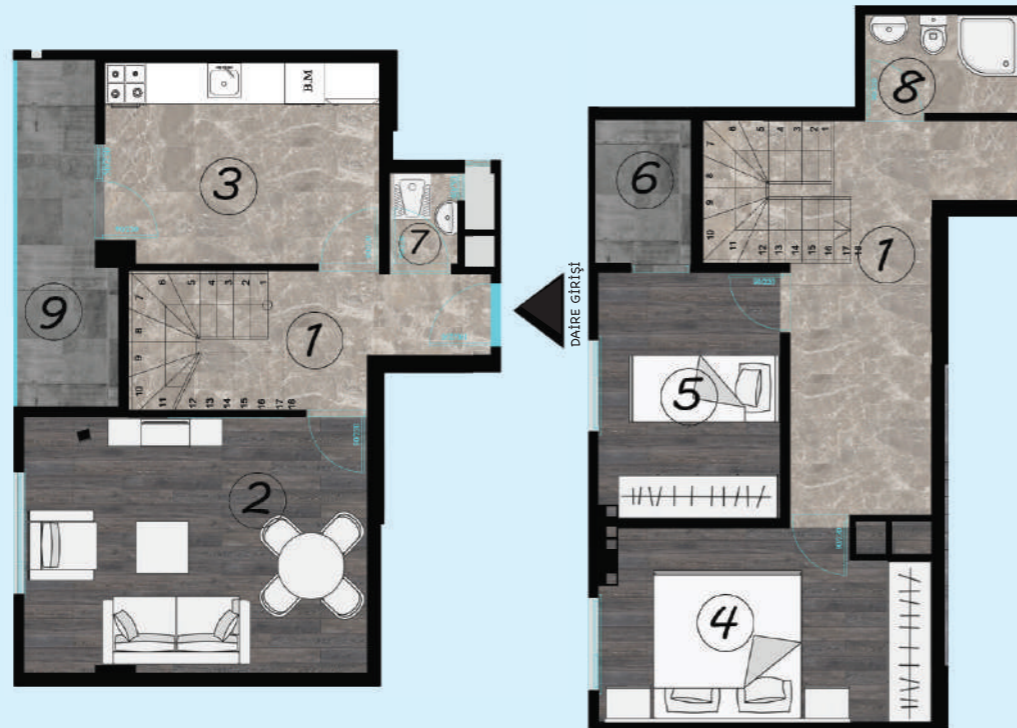
TOPLAM BRÜT ALAN  
198,80m<sup>2</sup>

BAHRİYE UÇOK CADDESİ



### 2+1 BLOK - 4 / 24 NOLU BAĞIMSIZ BÖLÜM- ÇATIPIYESİ

1 - ANTRE	:24,00m <sup>2</sup>
2 - SALON	:19,50m <sup>2</sup>
3 - MUTFAK	:12,30m <sup>2</sup>
4 - YATAK ODASI	:15,00m <sup>2</sup>
5 - ODA	:10,50m <sup>2</sup>
6 - BALKON	:3,50m <sup>2</sup>
7 - WC	:1,50m <sup>2</sup>
8 - BANYO	:3,70m <sup>2</sup>
9 - BALKON	:7,00m <sup>2</sup>
TOPLAM BRÜT ALAN	130,99m <sup>2</sup>



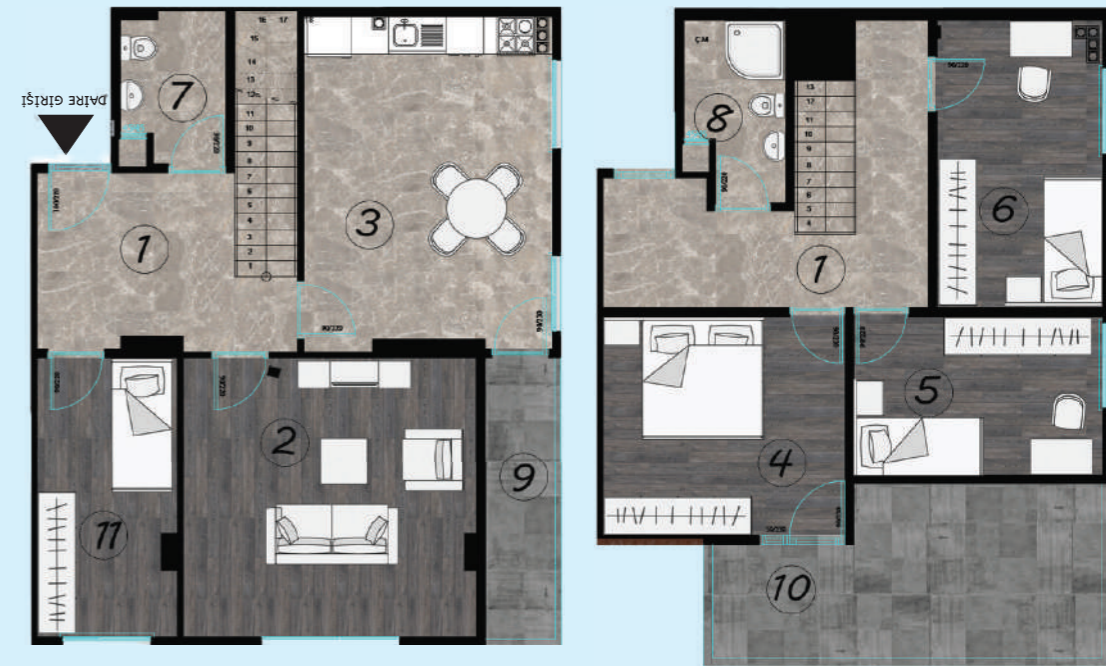
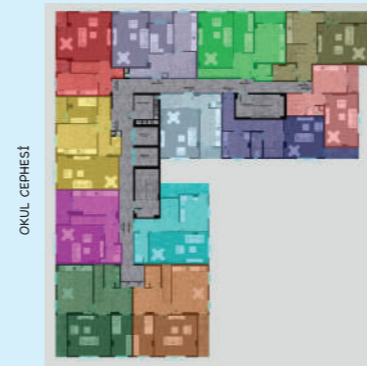
### A-BLOK / 39 NOLU BAĞIMSIZ BÖLÜM- ÇATIPIYESİ

4+1

1 - ANTRE	:28,00m <sup>2</sup>
2 - SALON	:21,18m <sup>2</sup>
3 - MUTFAK	:21,00m <sup>2</sup>
4 - YATAK ODASI	:15,43m <sup>2</sup>
5 - ODA	:11,65m <sup>2</sup>
6 - ODA	:13,80m <sup>2</sup>
7 - WC	:4,00m <sup>2</sup>
8 - BANYO	:5,00m <sup>2</sup>
9 - BALKON	:6,00m <sup>2</sup>
10 - BALKON	:18,00m <sup>2</sup>
11 - ODA	:10,75m <sup>2</sup>
TOPLAM BRÜT ALAN	198,80m <sup>2</sup>

TOPLAM BRÜT ALAN  
198,80m<sup>2</sup>

BAHRİYE UÇOK CADDESİ



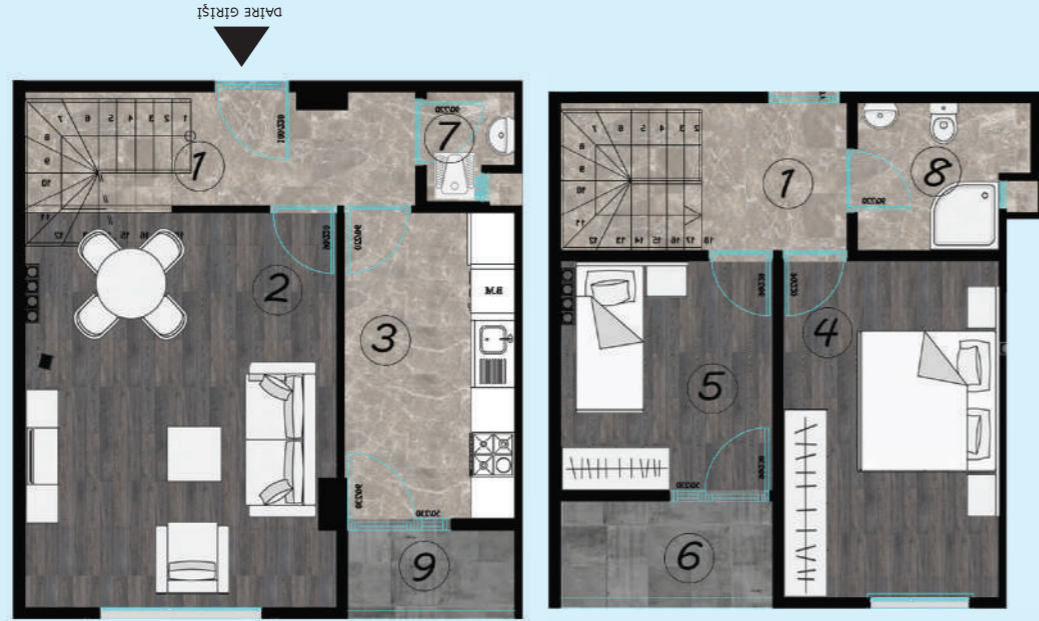
# A BLOK

# L1 A BLOK DUBLEKS DAİRELER

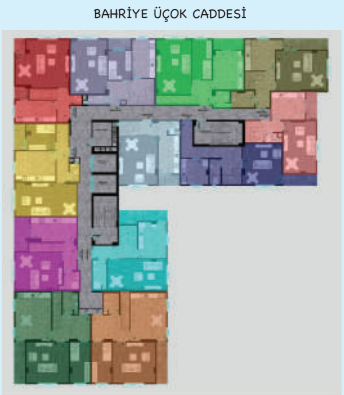
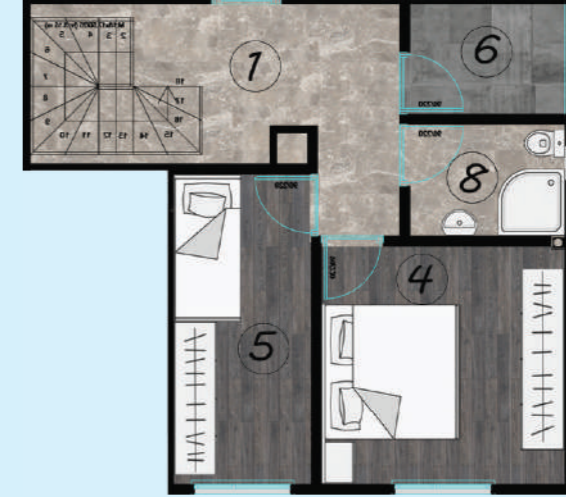
## 2+1 A-BLOK / 41 NOLU BAĞIMSIZ BÖLÜM- ÇATIPIYESİ

## A-BLOK / 43 NOLU BAĞIMSIZ BÖLÜM- ÇATIPIYESİ 2+1

- 1 - ANTRE :14,00m<sup>2</sup>
  - 2 - SALON :23,50m<sup>2</sup>
  - 3 - MUTFAK :10,60m<sup>2</sup>
  - 4 - YATAK ODASI :15,52m<sup>2</sup>
  - 5 - ODA :10,70m<sup>2</sup>
  - 6 - BALKON :5,00m<sup>2</sup>
  - 7 - WC :1,75m<sup>2</sup>
  - 8 - BANYO :5,00m<sup>2</sup>
  - 9 - BALKON :3,00m<sup>2</sup>
- TOPLAM BRÜT ALAN  
127,39m<sup>2</sup>



- 1 - ANTRE :17,00m<sup>2</sup>
  - 2 - SALON :20,60m<sup>2</sup>
  - 3 - MUTFAK :12,00m<sup>2</sup>
  - 4 - YATAK ODASI :13,30m<sup>2</sup>
  - 5 - ODA :10,00m<sup>2</sup>
  - 6 - BALKON :4,00m<sup>2</sup>
  - 7 - WC :1,50m<sup>2</sup>
  - 8 - BANYO :4,00m<sup>2</sup>
  - 9 - BALKON :4,00m<sup>2</sup>
- TOPLAM BRÜT ALAN  
128,76m<sup>2</sup>



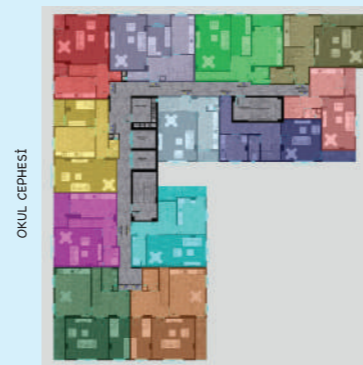
## 2+1 A-BLOK / 42 NOLU BAĞIMSIZ BÖLÜM- ÇATIPIYESİ

## A-BLOK / 32 NOLU BAĞIMSIZ BÖLÜM- ÇATIPIYESİ 3+1

- 1 - ANTRE :22,50m<sup>2</sup>
  - 2 - SALON :19,53m<sup>2</sup>
  - 3 - MUTFAK :9,37m<sup>2</sup>
  - 4 - YATAK ODASI :15,30m<sup>2</sup>
  - 5 - ODA :10,90m<sup>2</sup>
  - 6 - BALKON :3,00m<sup>2</sup>
  - 7 - WC :3,50m<sup>2</sup>
  - 8 - BANYO :4,00m<sup>2</sup>
  - 9 - BALKON :4,50m<sup>2</sup>
- TOPLAM BRÜT ALAN  
101,24m<sup>2</sup>



- 1 - ANTRE :22,97m<sup>2</sup>
  - 2 - SALON :24,75m<sup>2</sup>
  - 3 - MUTFAK :13,00m<sup>2</sup>
  - 4 - YATAK ODASI :13,16m<sup>2</sup>
  - 5 - ODA :14,23m<sup>2</sup>
  - 6 - ODA :9,68m<sup>2</sup>
  - 7 - WC :4,50m<sup>2</sup>
  - 8 - BANYO :5,00m<sup>2</sup>
  - 9 - BALKON :6,50m<sup>2</sup>
  - 10 - BALKON :20,00m<sup>2</sup>
- TOPLAM BRÜT ALAN  
168,47m<sup>2</sup>

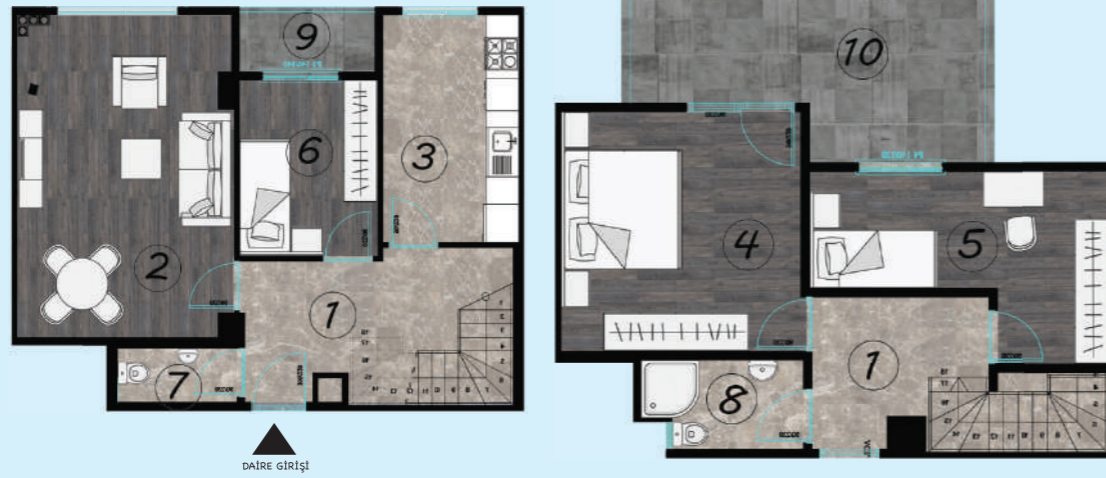


# A BLOK

# L1 A BLOK DUBLEKS DAİRELER

## 3+1 A-BLOK / 34 NOLU BAĞIMSIZ BÖLÜM- ÇATIPIYESİ

1 - ANTRE	:21,00m <sup>2</sup>
2 - SALON	:24,00m <sup>2</sup>
3 - MUTFAK	:11,50m <sup>2</sup>
4 - YATAK ODASI	:17,00m <sup>2</sup>
5 - ODA	:13,42m <sup>2</sup>
6 - ODA	:9,50m <sup>2</sup>
7 - WC	:2,50m <sup>2</sup>
8 - BANYO	:4,00m <sup>2</sup>
9 - BALKON	:3,00m <sup>2</sup>
10 - BALKON	:16,00m <sup>2</sup>
TOPLAM BRÜT ALAN 163,21m <sup>2</sup>	



## 3+1 A-BLOK / 32 NOLU BAĞIMSIZ BÖLÜM- ÇATIPIYESİ

1 - ANTRE	:22,97m <sup>2</sup>
2 - SALON	:24,75m <sup>2</sup>
3 - MUTFAK	:13,00m <sup>2</sup>
4 - YATAK ODASI	:13,16m <sup>2</sup>
5 - ODA	:14,23m <sup>2</sup>
6 - ODA	:9,68m <sup>2</sup>
7 - WC	:4,50m <sup>2</sup>
8 - BANYO	:5,00m <sup>2</sup>
9 - BALKON	:6,50m <sup>2</sup>
10 - BALKON	:20,00m <sup>2</sup>
TOPLAM BRÜT ALAN 168,47m <sup>2</sup>	



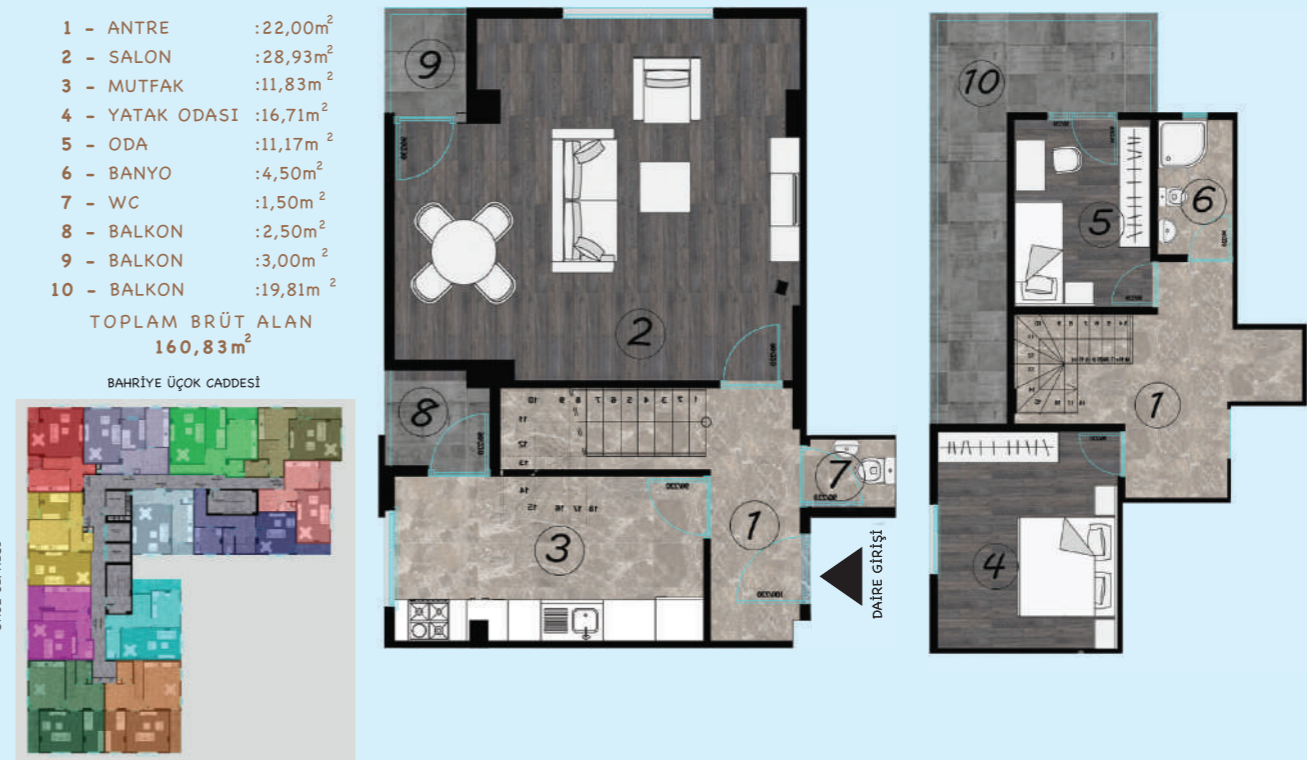
## 3+1 A-BLOK / 33 NOLU BAĞIMSIZ BÖLÜM- ÇATIPIYESİ

1 - ANTRE	:21,00m <sup>2</sup>
2 - SALON	:24,00m <sup>2</sup>
3 - MUTFAK	:11,50m <sup>2</sup>
4 - YATAK ODASI	:17,00m <sup>2</sup>
5 - ODA	:13,42m <sup>2</sup>
6 - ODA	:9,50m <sup>2</sup>
7 - WC	:2,50m <sup>2</sup>
8 - BANYO	:4,00m <sup>2</sup>
9 - BALKON	:3,00m <sup>2</sup>
10 - BALKON	:16,00m <sup>2</sup>
TOPLAM BRÜT ALAN 163,21m <sup>2</sup>	



## 3+1 A-BLOK / 35 NOLU BAĞIMSIZ BÖLÜM- ÇATIPIYESİ

1 - ANTRE	:22,00m <sup>2</sup>
2 - SALON	:28,93m <sup>2</sup>
3 - MUTFAK	:11,83m <sup>2</sup>
4 - YATAK ODASI	:16,71m <sup>2</sup>
5 - ODA	:11,17m <sup>2</sup>
6 - BANYO	:4,50m <sup>2</sup>
7 - WC	:1,50m <sup>2</sup>
8 - BALKON	:2,50m <sup>2</sup>
9 - BALKON	:3,00m <sup>2</sup>
10 - BALKON	:19,81m <sup>2</sup>
TOPLAM BRÜT ALAN 160,83m <sup>2</sup>	



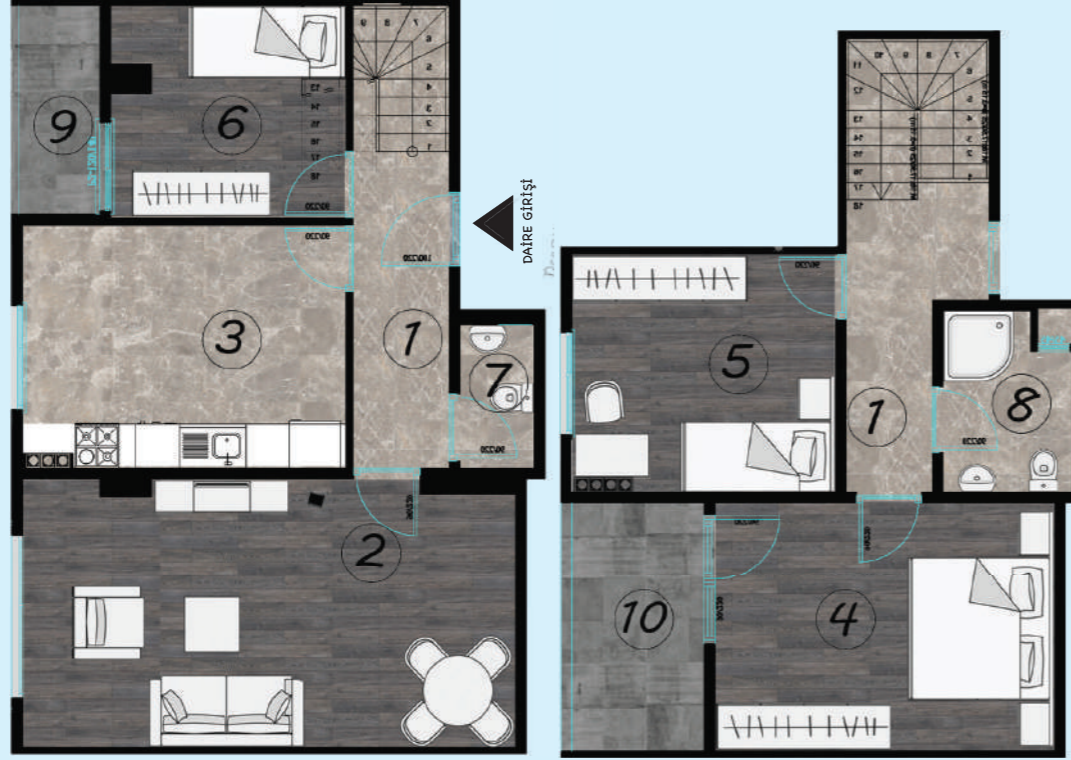
# L1 A BLOK DUBLEKSLER

## A BLOK

### 3+1 A-BLOK / 36 NOLU BAĞIMSIZ BÖLÜM- ÇATIPIYESİ

1 - ANTRE	:16,50m <sup>2</sup>
2 - SALON	:24,50m <sup>2</sup>
3 - MUTFAK	:15,56m <sup>2</sup>
4 - YATAK ODASI	:17,28m <sup>2</sup>
5 - ODA	:13,00m <sup>2</sup>
6 - ODA	:10,00m <sup>2</sup>
7 - WC	:2,00m <sup>2</sup>
8 - BANYO	:4,50m <sup>2</sup>
9 - BALKON	:3,50m <sup>2</sup>
10 - BALKON	:7,60m <sup>2</sup>
TOPLAM BRÜT ALAN	156,36m <sup>2</sup>

BAHRİYE UÇOK CADDESİ



# L1 ARA KAT DAİRELER

## A BLOK

### A-BLOK / 5-14-23 NOLU BAĞIMSIZ BÖLÜM

### 2+1

1 - ANTRE	:9,00m <sup>2</sup>
2 - SALON	:21,45m <sup>2</sup>
3 - MUTFAK	:10,00m <sup>2</sup>
4 - YATAK ODASI	:16,50m <sup>2</sup>
5 - ODA	:9,20m <sup>2</sup>
6 - BALKON	:6,50m <sup>2</sup>
7 - BANYO	:5,20m <sup>2</sup>
8 - EBEVEYN BANYO	:3,00m <sup>2</sup>
TOPLAM BRÜT ALAN	115,84m <sup>2</sup>

BAHRİYE UÇOK CADDESİ



### 2+1 A-BLOK / 37 NOLU BAĞIMSIZ BÖLÜM- ÇATIPIYESİ

1 - ANTRE	:13,50m <sup>2</sup>
2 - SALON	:22,00m <sup>2</sup>
3 - MUTFAK	:13,75m <sup>2</sup>
4 - YATAK ODASI	:19,82m <sup>2</sup>
5 - ODA	:13,00m <sup>2</sup>
6 - BALKON	:4,50m <sup>2</sup>
7 - BANYO	:4,00m <sup>2</sup>
8 - BANYO	:4,50m <sup>2</sup>
9 - BALKON	:6,50m <sup>2</sup>
TOPLAM BRÜT ALAN	148,55m <sup>2</sup>

BAHRİYE UÇOK CADDESİ

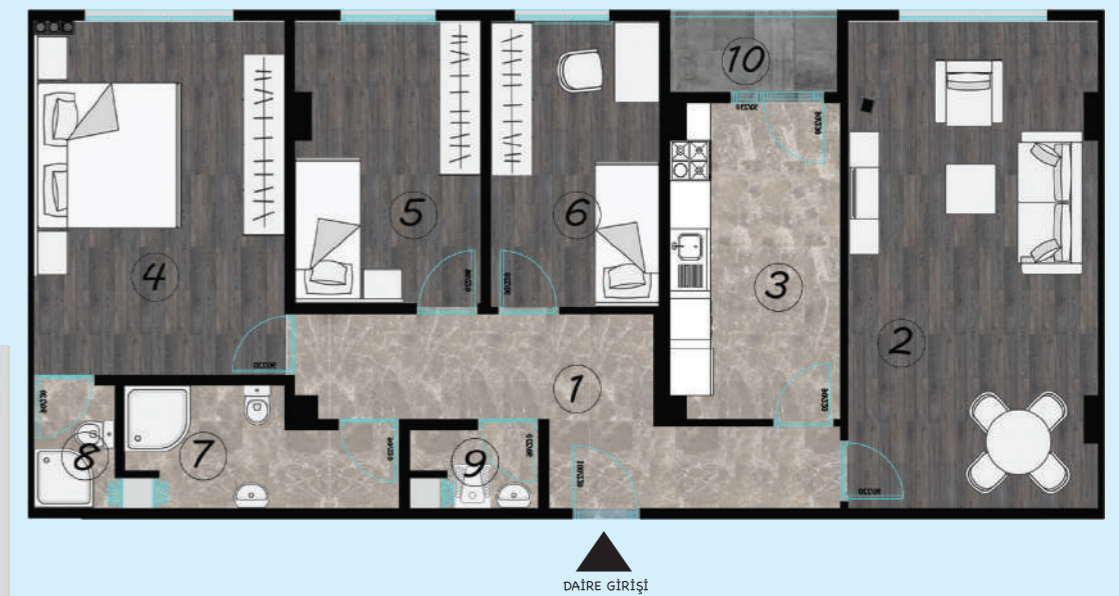
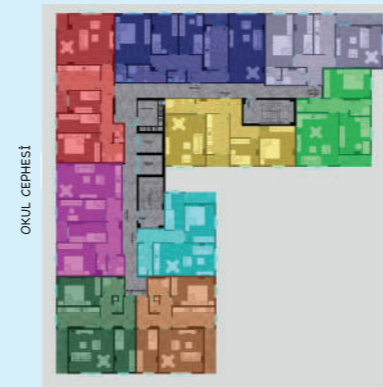


### A-BLOK / 6-15-24 NOLU BAĞIMSIZ BÖLÜM

### 3+1

1 - ANTRE	:14,43m <sup>2</sup>
2 - SALON	:26,50m <sup>2</sup>
3 - MUTFAK	:12,50m <sup>2</sup>
4 - YATAK ODASI	:20,23m <sup>2</sup>
5 - ODA	:12,50m <sup>2</sup>
6 - ODA	:11,50m <sup>2</sup>
7 - BANYO	:6,20m <sup>2</sup>
8 - EBEVEYN BANYO	:2,50m <sup>2</sup>
9 - WC	:2,00m <sup>2</sup>
10 - BALKON	:3,00m <sup>2</sup>
TOPLAM BRÜT ALAN	149,61m <sup>2</sup>

BAHRİYE UÇOK CADDESİ



# A BLOK

# L1 A BLOK ARA KAT DAİRELER

3+1

A-BLOK / 7-16-25 NOLU BAĞIMSIZ BÖLÜM

- |                      |                      |
|----------------------|----------------------|
| 1 - ANTRE            | :11,00m <sup>2</sup> |
| 2 - SALON            | :29,00m <sup>2</sup> |
| 3 - MUTFAK           | :12,50m <sup>2</sup> |
| 4 - YATAK ODASI      | :14,50m <sup>2</sup> |
| 5 - ODA              | :10,00m <sup>2</sup> |
| 6 - ODA              | :8,50m <sup>2</sup>  |
| 7 - WC               | :1,50m <sup>2</sup>  |
| 8 - BANYO            | :5,00m <sup>2</sup>  |
| 9 - BALKON           | :3,00m <sup>2</sup>  |
| 10 - BALKON          | :2,00m <sup>2</sup>  |
| TOPLAM BRÜT ALAN     |                      |
| 133,29m <sup>2</sup> |                      |



A-BLOK / 9-18-27 NOLU BAĞIMSIZ BÖLÜM

2+1

- |                      |                      |
|----------------------|----------------------|
| 1 - ANTRE            | :10,50m <sup>2</sup> |
| 2 - SALON            | :21,00m <sup>2</sup> |
| 3 - MUTFAK           | :10,80m <sup>2</sup> |
| 4 - YATAK ODASI      | :14,40m <sup>2</sup> |
| 5 - ODA              | :11,00m <sup>2</sup> |
| 6 - BALKON           | :6,00m <sup>2</sup>  |
| 7 - WC               | :1,50m <sup>2</sup>  |
| 8 - BANYO            | :5,00m <sup>2</sup>  |
| TOPLAM BRÜT ALAN     |                      |
| 115,28m <sup>2</sup> |                      |



3+1

A-BLOK / 8-17-26 NOLU BAĞIMSIZ BÖLÜM

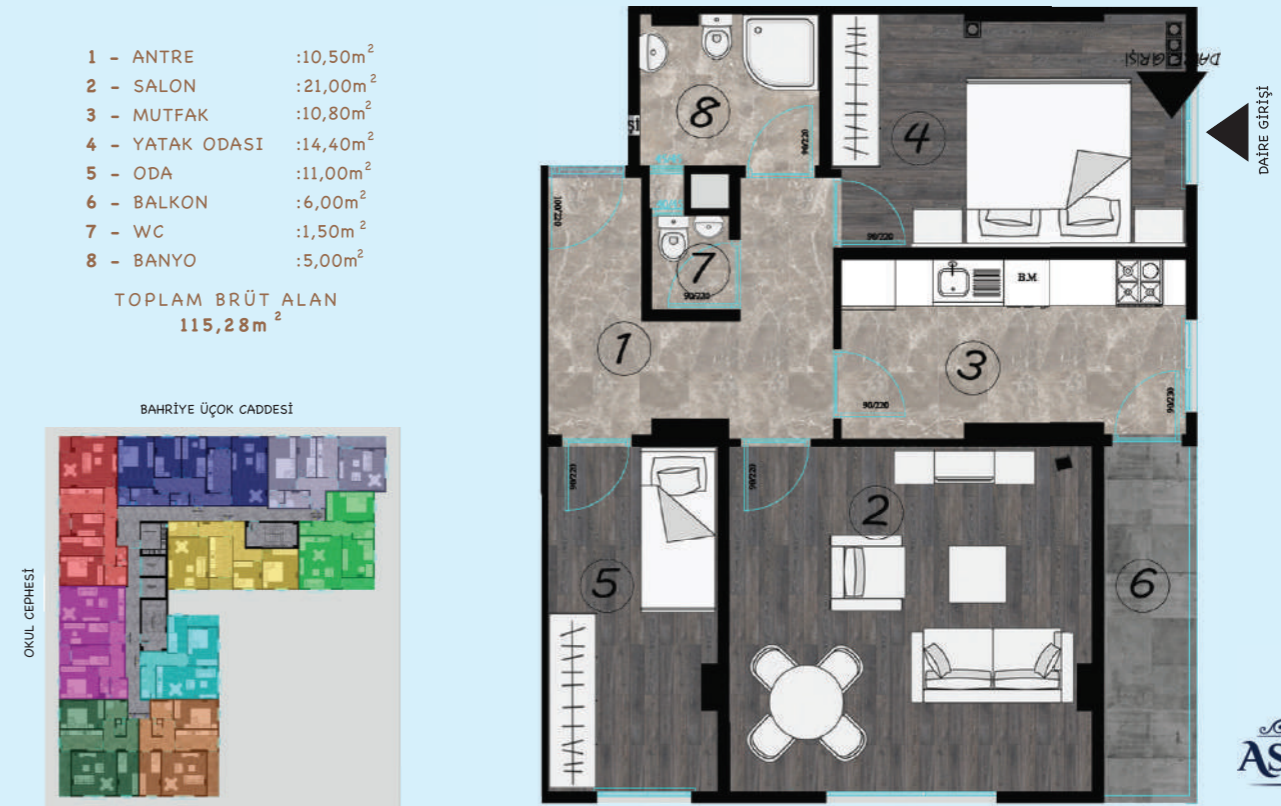
- |                      |                      |
|----------------------|----------------------|
| 1 - ANTRE            | :10,50m <sup>2</sup> |
| 2 - SALON+MUTFAK     | :20,00m <sup>2</sup> |
| 3 - BALKON           | :3,00m <sup>2</sup>  |
| 4 - YATAK ODASI      | :14,50m <sup>2</sup> |
| 5 - ODA              | :12,50m <sup>2</sup> |
| 6 - ODA              | :8,50m <sup>2</sup>  |
| 7 - WC               | :1,50m <sup>2</sup>  |
| 8 - BANYO            | :4,20m <sup>2</sup>  |
| TOPLAM BRÜT ALAN     |                      |
| 115,88m <sup>2</sup> |                      |



A-BLOK / 10-19-28 NOLU BAĞIMSIZ BÖLÜM

2+1

- |                      |                      |
|----------------------|----------------------|
| 1 - ANTRE            | :10,50m <sup>2</sup> |
| 2 - SALON            | :21,00m <sup>2</sup> |
| 3 - MUTFAK           | :10,80m <sup>2</sup> |
| 4 - YATAK ODASI      | :14,40m <sup>2</sup> |
| 5 - ODA              | :11,00m <sup>2</sup> |
| 6 - BALKON           | :6,00m <sup>2</sup>  |
| 7 - WC               | :1,50m <sup>2</sup>  |
| 8 - BANYO            | :5,00m <sup>2</sup>  |
| TOPLAM BRÜT ALAN     |                      |
| 115,28m <sup>2</sup> |                      |



# A BLOK

# L1 A BLOK ARA KAT DAİRELER

Ara Kat  
2+1

A-BLOK / 11-20-29 NOLU BAĞIMSIZ BÖLÜM

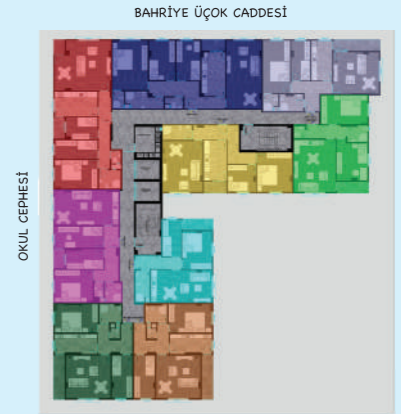
- 1 - ANTRE :7,35m<sup>2</sup>
  - 2 - SALON+MUTFAK :22,70m<sup>2</sup>
  - 3 - BALKON :4,30m<sup>2</sup>
  - 4 - YATAK ODASI :13,36m<sup>2</sup>
  - 5 - ODA :8,80m<sup>2</sup>
  - 6 - BANYO :6,50m<sup>2</sup>
- TOPLAM BRÜT ALAN  
94,24m<sup>2</sup>



Ara Kat  
2+1

A-BLOK / 13-22-31 NOLU BAĞIMSIZ BÖLÜM

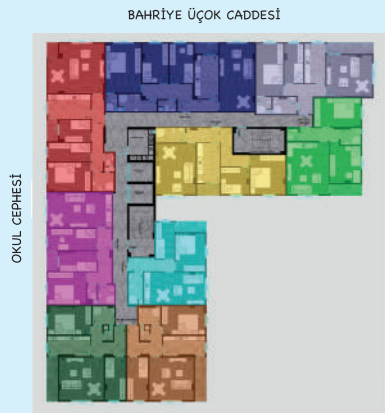
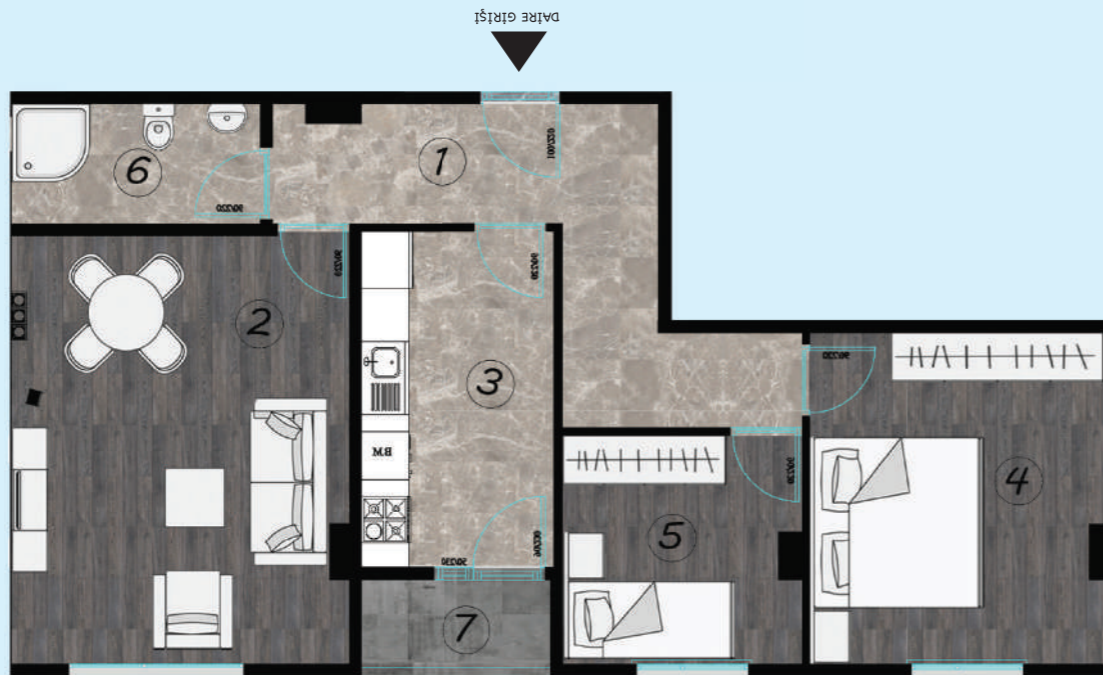
- 1 - ANTRE :6,61m<sup>2</sup>
  - 2 - SALON+MUTFAK :24,85m<sup>2</sup>
  - 3 - ODA :9,48m<sup>2</sup>
  - 4 - YATAK ODASI :15,70m<sup>2</sup>
  - 5 - WC :2,00m<sup>2</sup>
  - 6 - BANYO :4,00m<sup>2</sup>
  - 7 - BALKON :4,50m<sup>2</sup>
- TOPLAM BRÜT ALAN  
105,34m<sup>2</sup>



Ara Kat  
2+1

A-BLOK / 12-21-30 NOLU BAĞIMSIZ BÖLÜM

- 1 - ANTRE :13,30m<sup>2</sup>
  - 2 - SALON :23,10m<sup>2</sup>
  - 3 - MUTFAK :11,16m<sup>2</sup>
  - 4 - YATAK ODASI :16,21m<sup>2</sup>
  - 5 - ODA :9,30m<sup>2</sup>
  - 6 - BANYO :5,00m<sup>2</sup>
  - 7 - BALKON :3,00m<sup>2</sup>
- TOPLAM BRÜT ALAN  
114,70m<sup>2</sup>



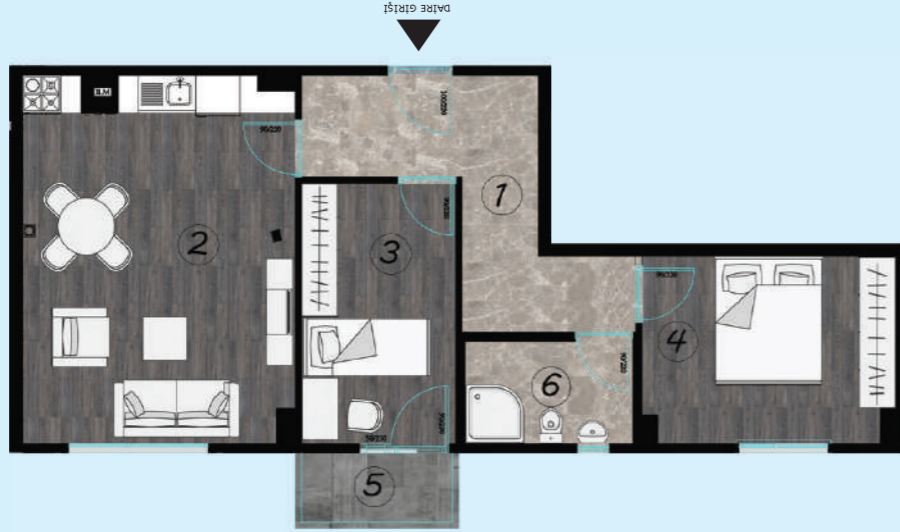
# A BLOK BAHÇE KATI

# L1 A BLOK DUBLEKS DAİRELER

2+1

## A-BLOK / 1 NOLU BAHÇE KATI

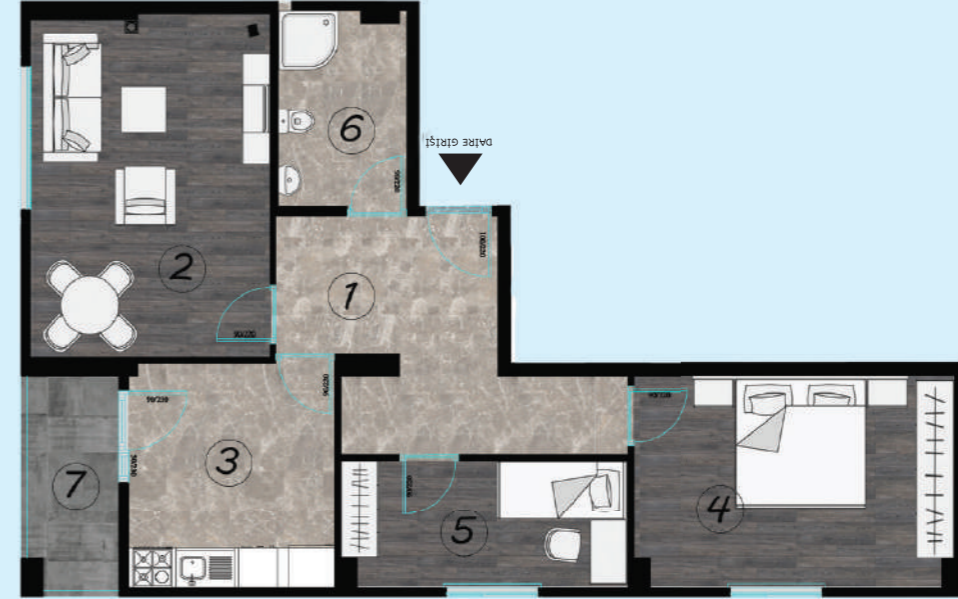
- 1 - ANTRE :11,50m<sup>2</sup>
  - 2 - SALON+MUTFAK :19,50m<sup>2</sup>
  - 3 - ODA :10,20m<sup>2</sup>
  - 4 - YATAK ODASI :12,50m<sup>2</sup>
  - 5 - BALKON :3,50m<sup>2</sup>
  - 6 - BANYO :4,50m<sup>2</sup>
- TOPLAM BRÜT ALAN  
101,53m<sup>2</sup>



## A-BLOK / 3 NOLU BAHÇE KATI

2+1

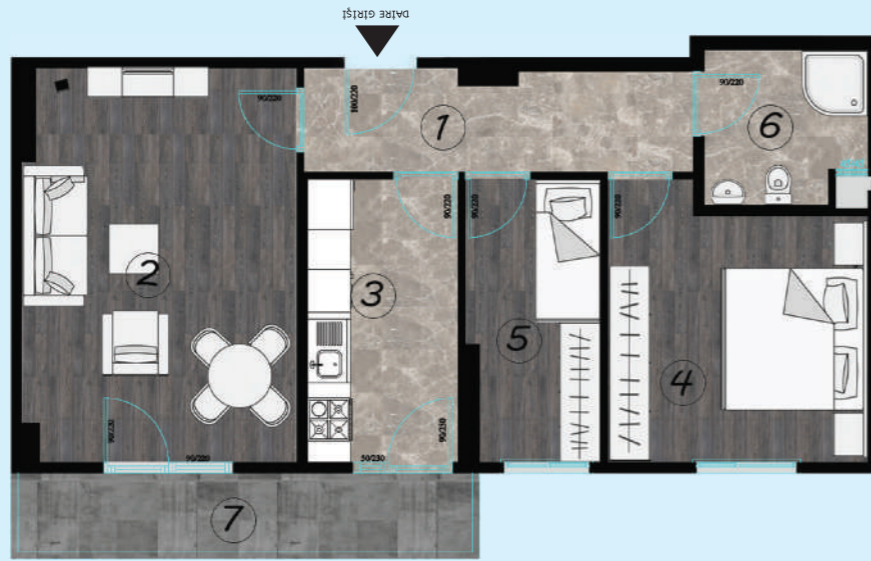
- 1 - ANTRE :13,50m<sup>2</sup>
  - 2 - SALON :20,00m<sup>2</sup>
  - 3 - MUTFAK :11,50m<sup>2</sup>
  - 4 - YATAK ODASI :16,00m<sup>2</sup>
  - 5 - ODA :9,50m<sup>2</sup>
  - 6 - BANYO :6,50m<sup>2</sup>
  - 7 - BALKON :5,20m<sup>2</sup>
- TOPLAM BRÜT ALAN  
118,63m<sup>2</sup>



2+1

## A-BLOK / 2 NOLU BAHÇE KATI

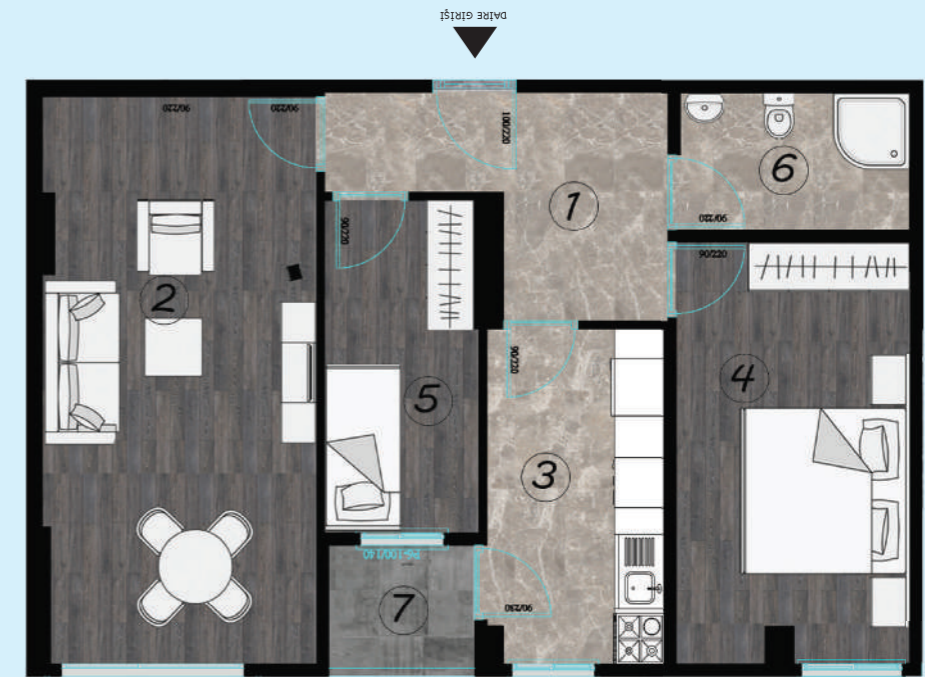
- 1 - ANTRE :8,50m<sup>2</sup>
  - 2 - SALON :21,50m<sup>2</sup>
  - 3 - MUTFAK :9,50m<sup>2</sup>
  - 4 - YATAK ODASI :14,50m<sup>2</sup>
  - 5 - ODA :8,21m<sup>2</sup>
  - 6 - BANYO :5,00m<sup>2</sup>
  - 7 - BALKON :8,00m<sup>2</sup>
- TOPLAM BRÜT ALAN  
109,42m<sup>2</sup>



## A-BLOK / 4 NOLU BAHÇE KATI

2+1

- 1 - ANTRE :9,00m<sup>2</sup>
  - 2 - SALON :22,50m<sup>2</sup>
  - 3 - MUTFAK :9,52m<sup>2</sup>
  - 4 - YATAK ODASI :15,00m<sup>2</sup>
  - 5 - ODA :8,00m<sup>2</sup>
  - 6 - BANYO :5,00m<sup>2</sup>
  - 7 - BALKON :3,20m<sup>2</sup>
- TOPLAM BRÜT ALAN  
108,45m<sup>2</sup>





[www.asparaliferesidence.com](http://www.asparaliferesidence.com)